

# סיכום עונת פלפל 2010/11

נונה ארליך – מנהל ענף ירקות, מועצת הצמחים

210 אלף טון

904 מגדלים !!! 400 ליצוא

20-06-2011

27,000 דונם מתוך 550,000 דונם ירקות

ערך תפוקה בשער המשק: 1.1 מיליארד (סה"כ ירקות 6.6 מיליארד )

צריכה לנפש בשנה: 10 ק"ג

# פעילויות מרכזיות

## ענף ירקות – מועצת הצמחים

• ביטוח

• מו"פ

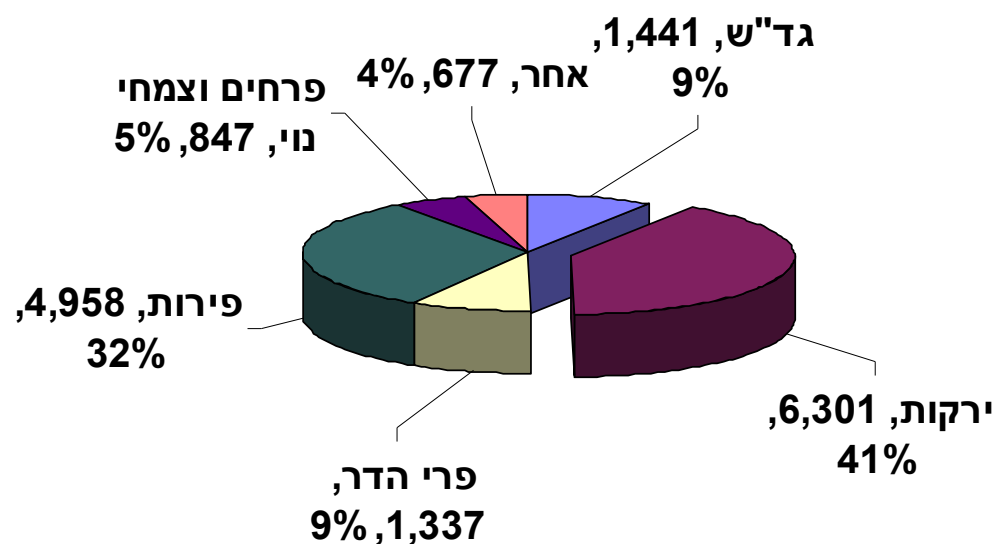
• מידע

• הדרכה

• קדום מכירות

• הון חוזר

# פדיון ענף החקלאות במיליוני ₪ - שנת 2009



מיליוני ₪	ב % מסך צמחי	
1,441	9%	גד"ש
6,301	40%	ירקות
1,337	9%	פרי הדר
4,958	32%	פירות
847	5%	פרחים וצמחי נוי
677	4%	אחר
10,020		בע"ח
<b>25,581</b>	<b>100%</b>	<b>סה"כ</b>

תמ"ג 2009: 768 מליארד ₪

חקלאות: 3.3% מהתמ"ג

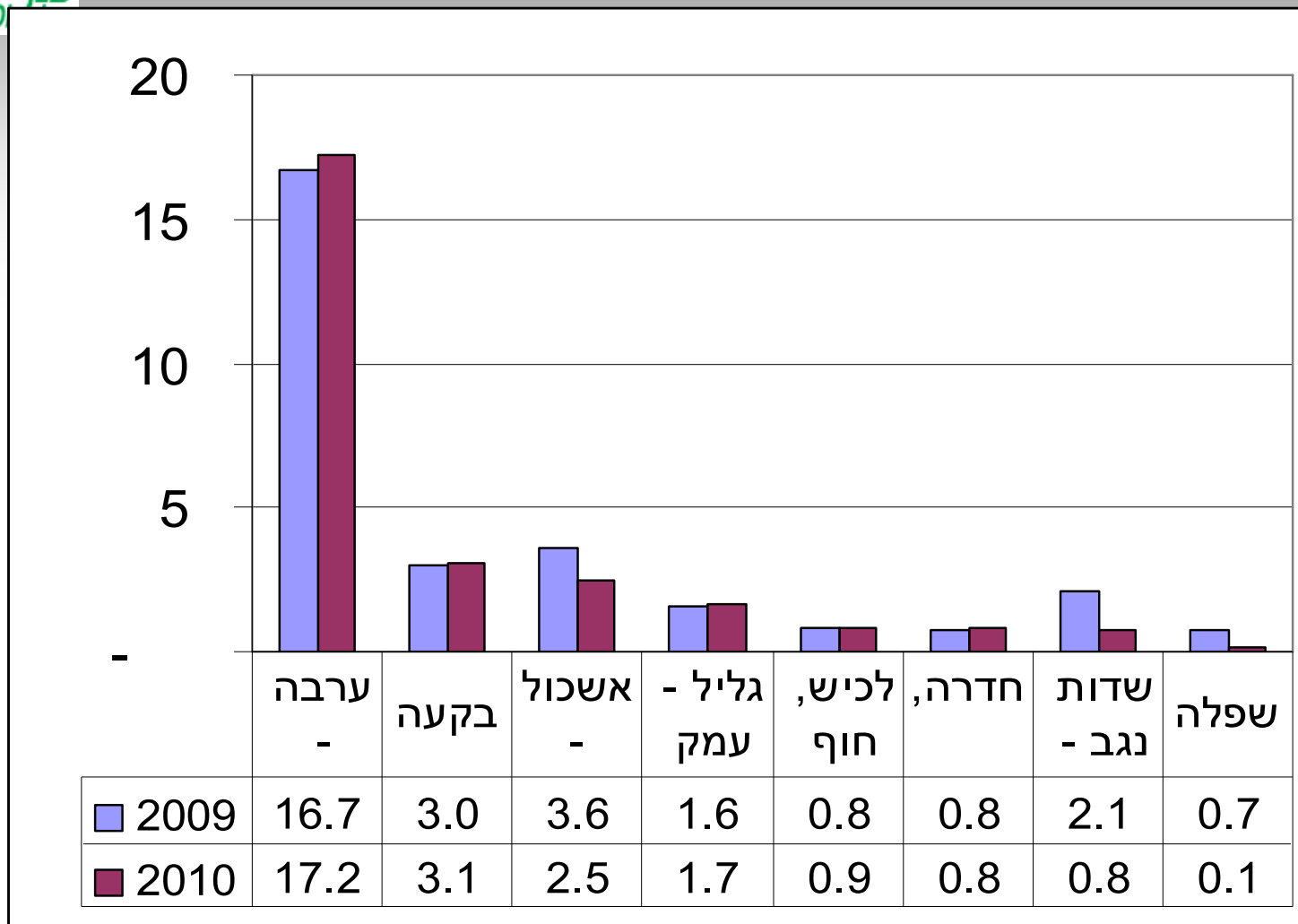
ירקות: 0.8% מהתמ"ג

סה"כ צימחי: 15,560

מקור: למס

מקור: למ"ס לוח 19.17 2010

# היקף שטחי פלפל – עונת 20010/11 (אלפי דונם)



2010/11 : 27,000 דונם

2008/9 : 29,300 דונם

# סיכום ראשוני יצוא ירקות 2011

## טון

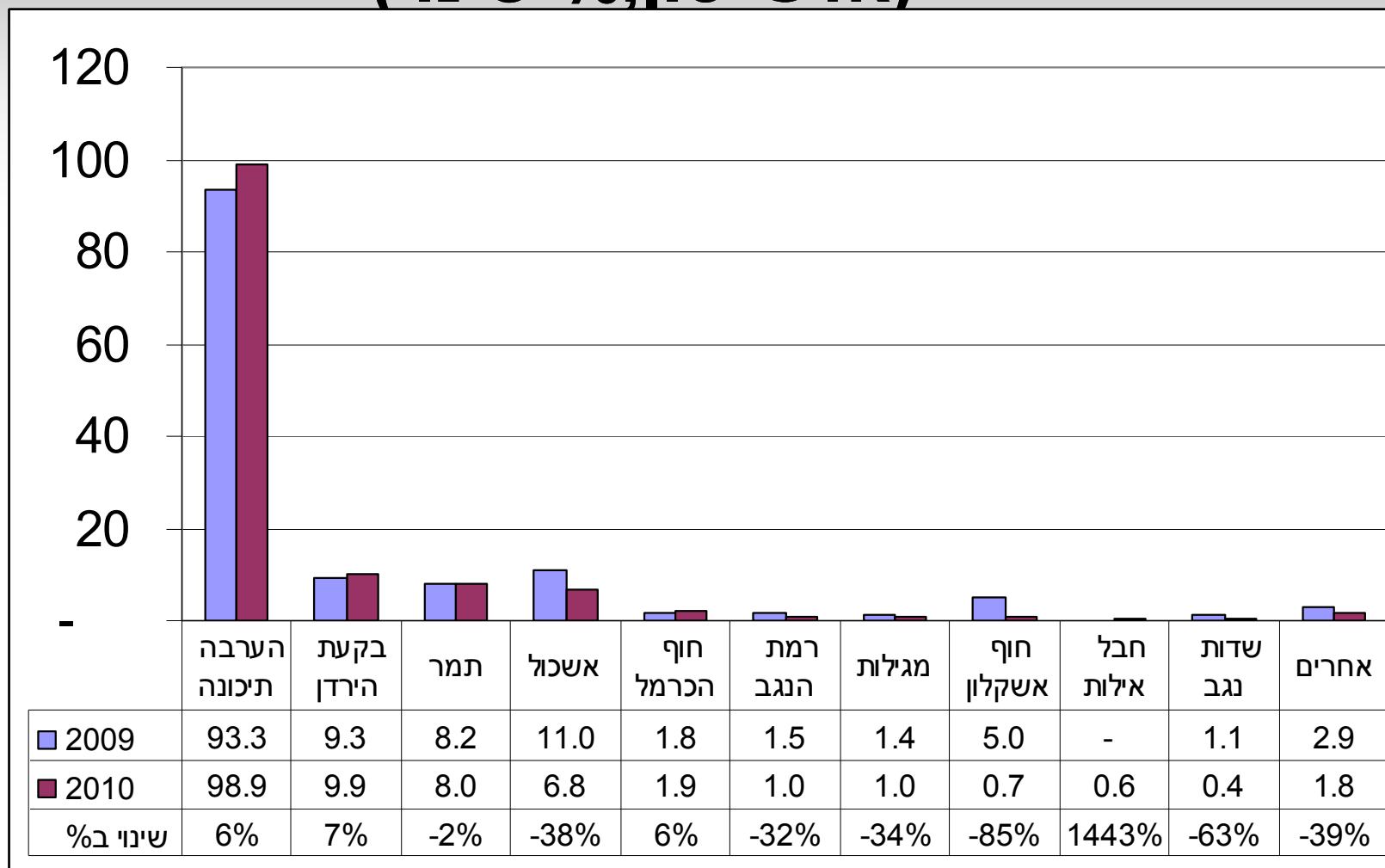
2011	2010	ירק
250,000	197,570	תפוחי אדמה
160,000	146,070	גזר
133,744	140,976	פלפל
19,586	24,208	צנונית
12,413	20,226	עגבניות שרי
11,722	16,124	עגבניות
7,335	11,369	תבלינים
5,286	5,936	סלרי
3,026	8,297	בטטות
2,948	5,594	מילון
575	1,182	פלפל חריף
266	780	חצילים
229	1,074	תירס
205	21	סלק
2,665	572	אחר
610,000	580,000	סה"כ

הערכה עד סוף  
העונה ←

# התפלגות שיווק פלפל ליצוא – עונת 09/10

## בהשוואה לעונת 08/09 לפי אזורי גידול

### (אלפי טון, % שינוי)



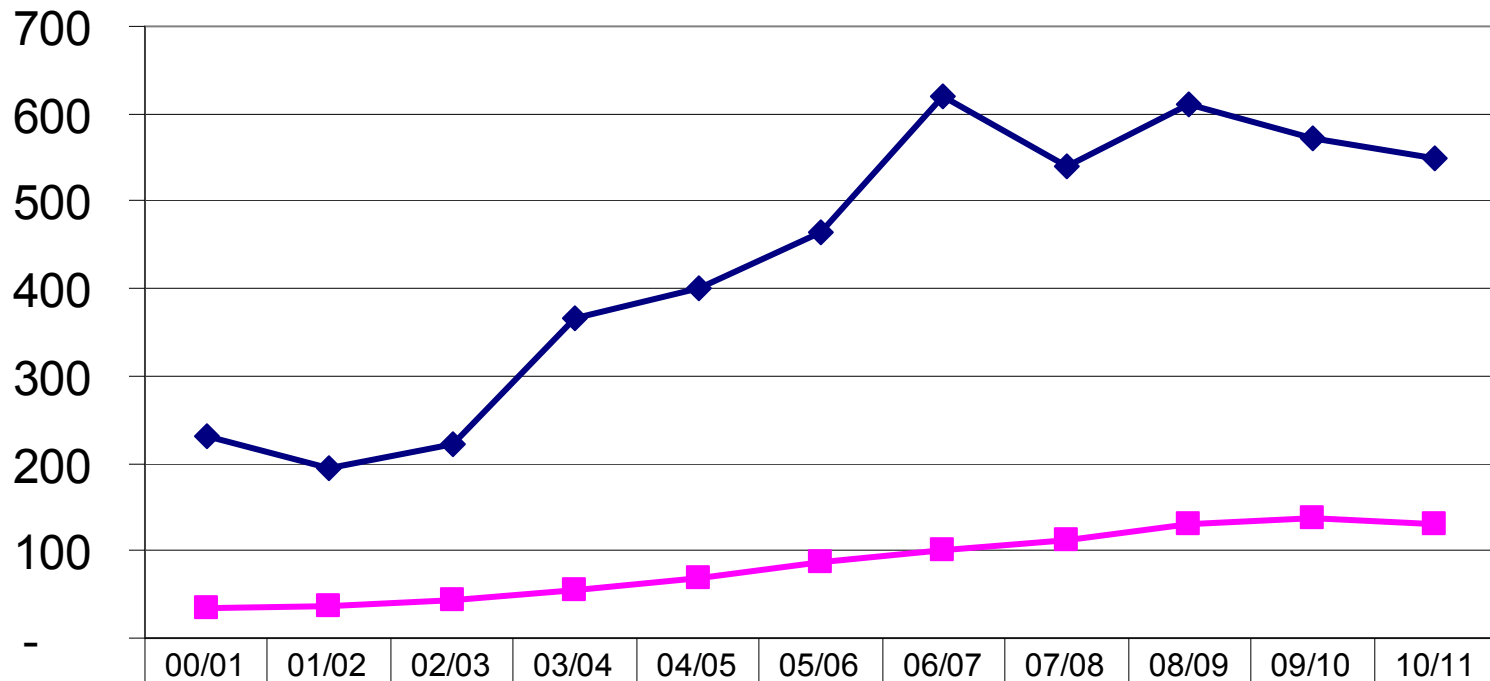
מקור: מועצת הצמחים

## תחזית יצוא פלפל עונת 2010/11

	מקורות
27,000	דונמים
7.5	יבול ממוצע (טון לדונם)
202,500	סה"כ מקורות
	שימושים
70,000	ש.מ.
<b>132,500</b>	<b>יתרה ליצוא</b>

# סה"כ יצוא הפלפל שנים 2000-2011

## אלפי טון ו ב % מסה"כ



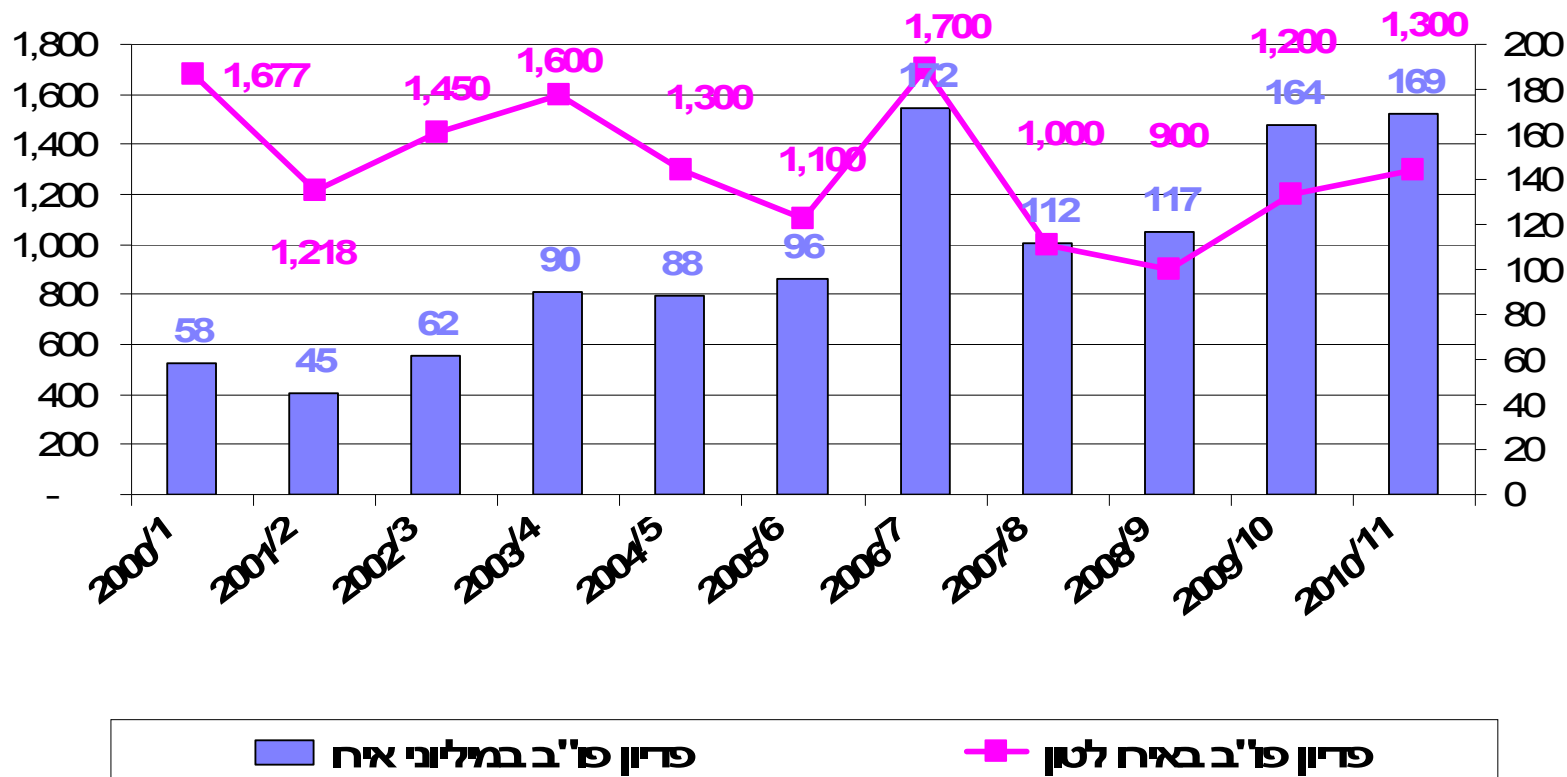
סה"כ יצוא (אלפי טון)	231	195	221	365	400	464	620	540	610	572	550
פלפל (אלפי טון)	35	37	43	56	68	87	101	112	130	137	130
ב % מסה"כ	15%	19%	19%	15%	17%	19%	16%	21%	21%	24%	24%

מקור: השרותים להגנת הצומח

סה"כ 2008/9 – 130 אלף טון, 2009/10 137 אלפי טון  
אלפי טון, 2010/11 לא סופי 130 אל' טון

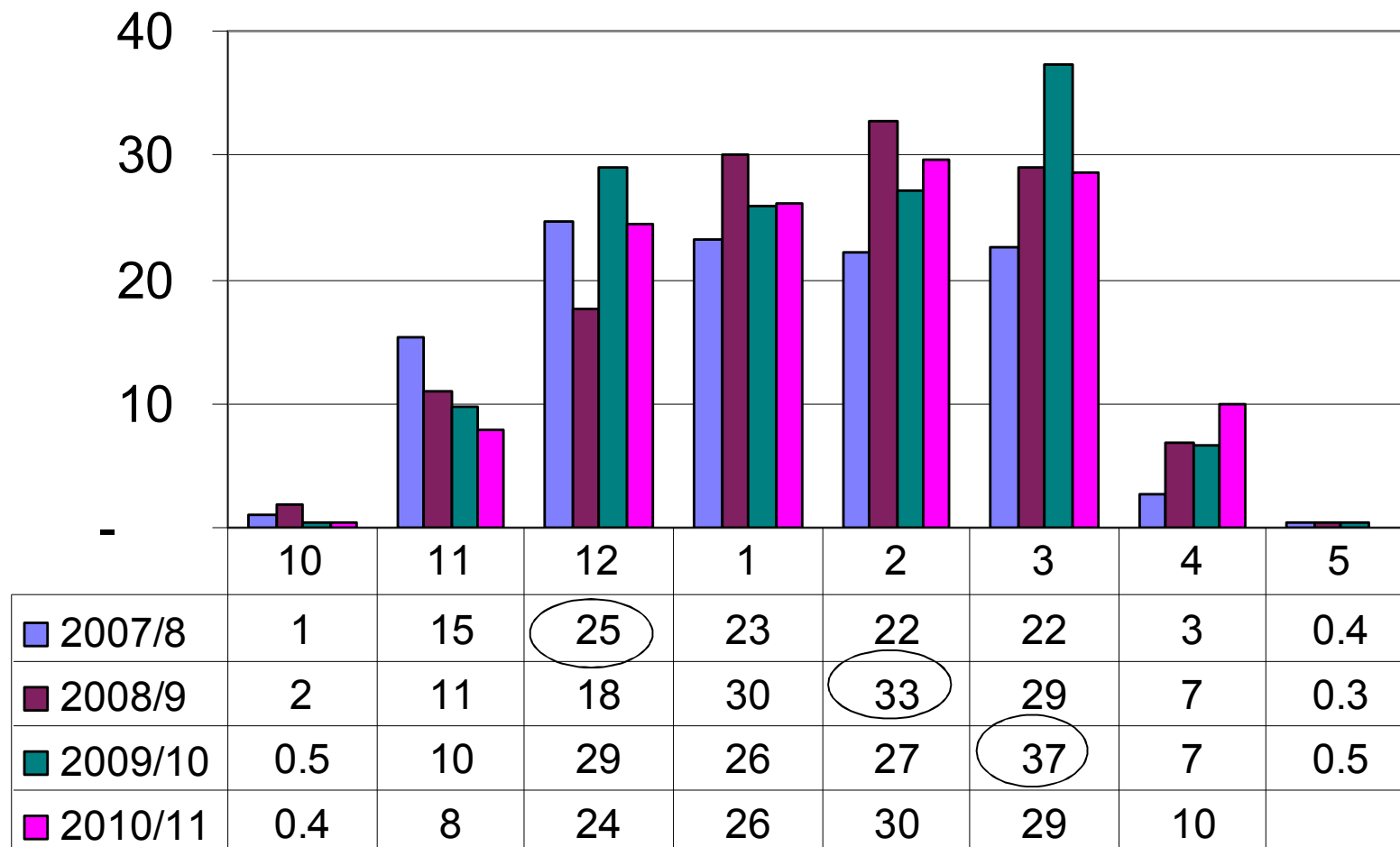


# פדיון מיצוא פלפל שנים 2000-2011 (פדיון לטון וסה"כ באירו)



750 מיליון ₪ מתוך 1.7 מליארד סך יצוא ירקות ( 40% מהפדיון), 4.3 מליארד סך יצוא חקלאי (2008)

# יצוא פלפל עונות 2007/8 - 2010/11 לפי חודשים (אלפי טון)

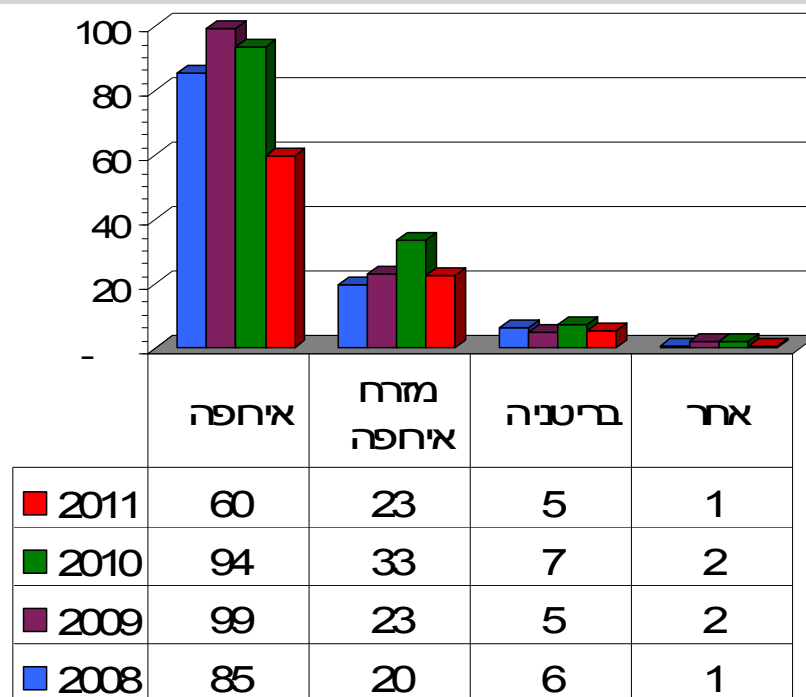


ערכי המקסימום מסומן ב

# יצוא פלפל עונות 2007/8 - 2010/11

## לפי יעדי יצוא באלפי טון

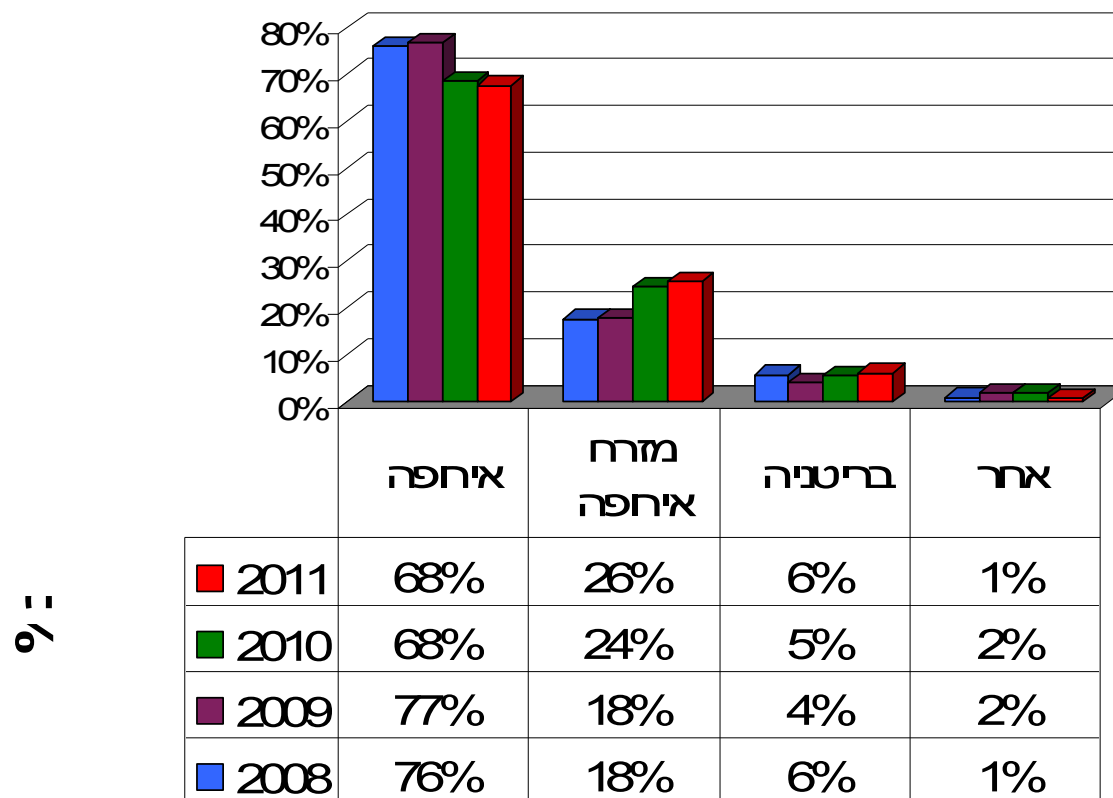
לפי טון



2010-11 עד פברואר 2011

# יצוא פלפל עונות 2007/8 - 2010/11

## לפי יעדי יצוא ב %

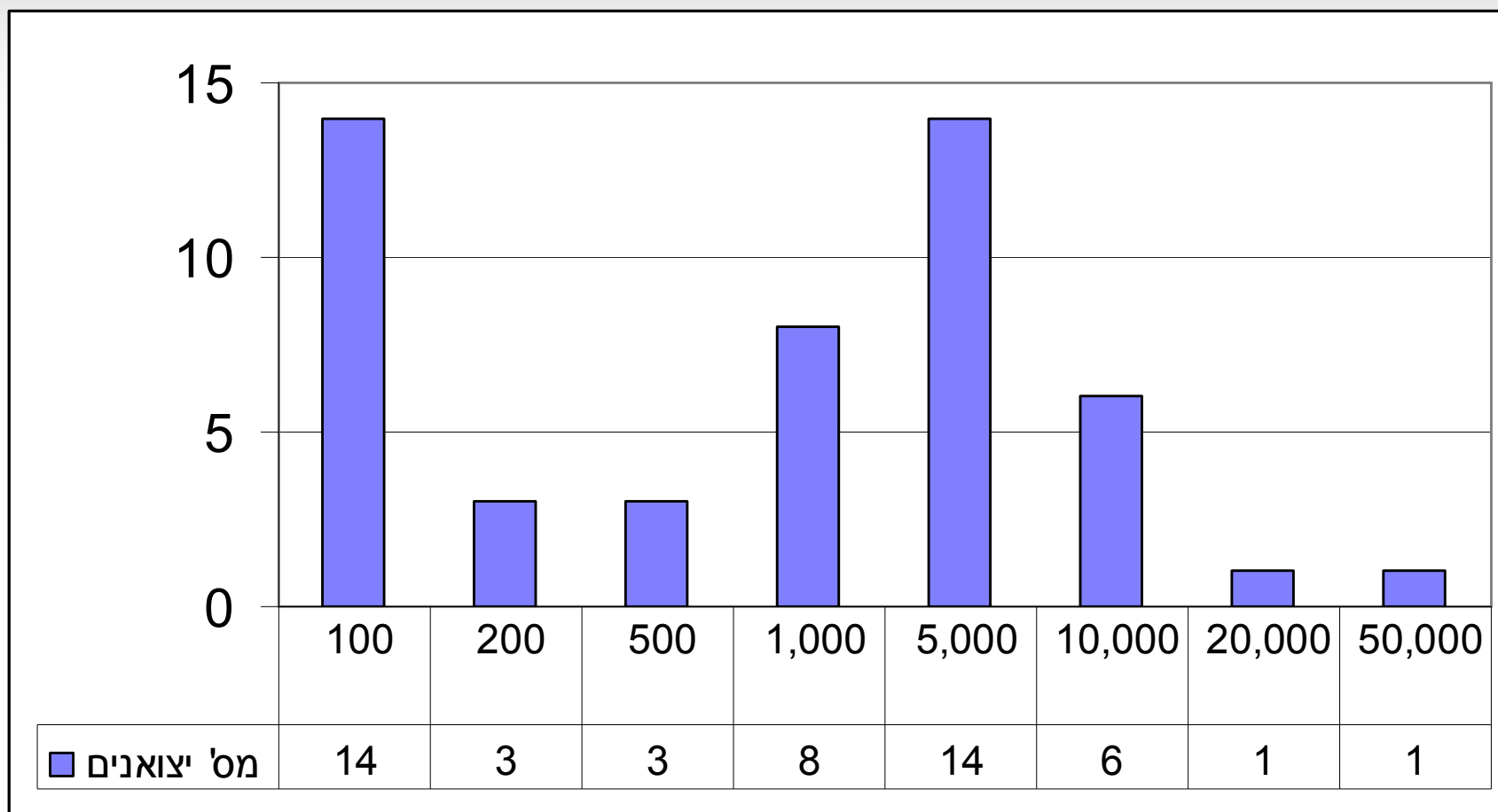


2010-11 עד פברואר 2011

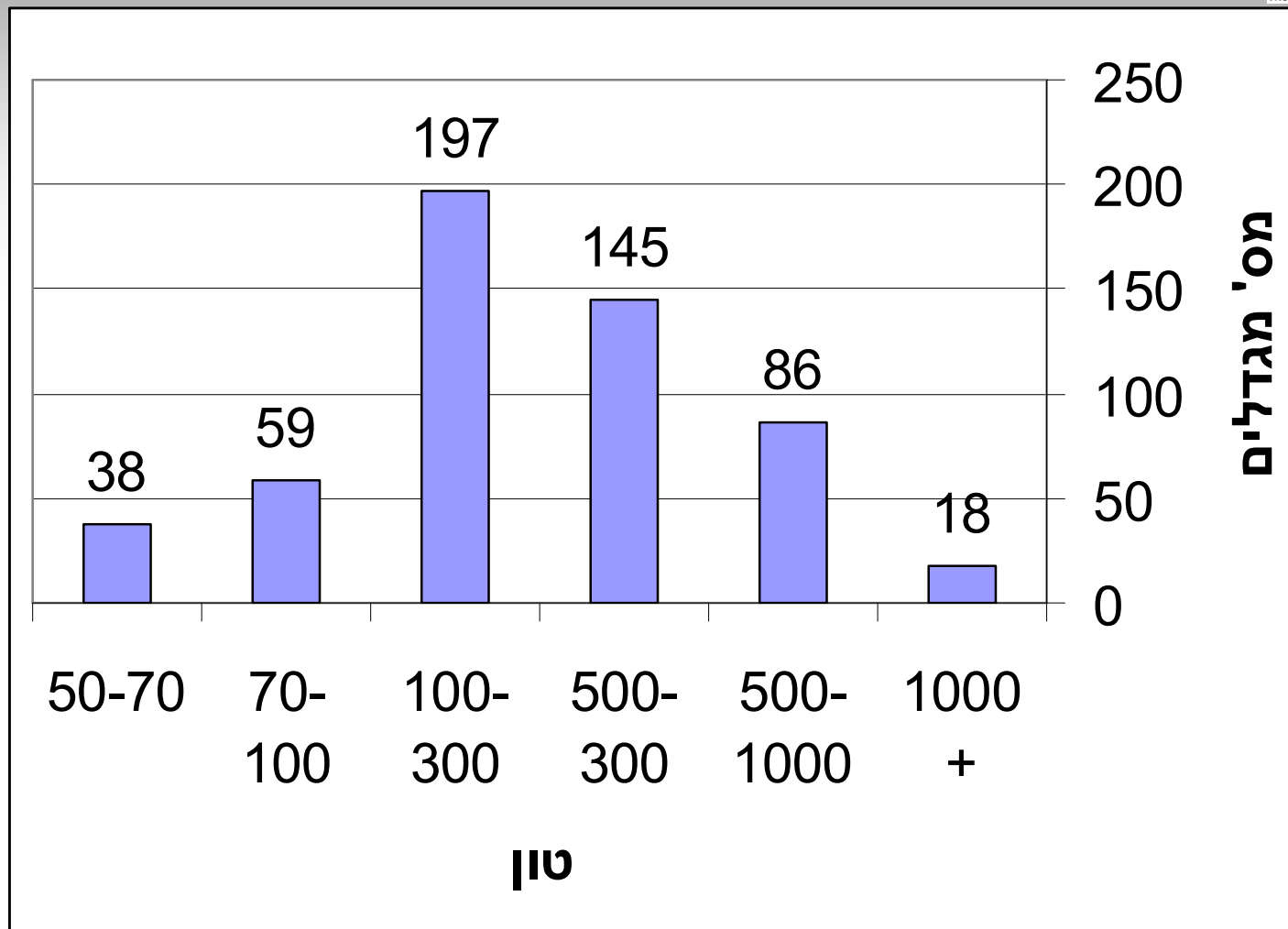
## מספר יצואני פלפל שנים 2006-2011

2010/11	2009/10	2008/9	2007/8	2006/7	2005/6	
46	50	44	50	41	32	מספר יצואני פלפל
36	38	33	37	28	22	מספר יצואני פלפל לרוסיה
	87	81	79	66	51	מספר יצואני ירקות
	57%	54%	63%	62%	63%	% יצואני פלפל מסך היצואנים
	76%	75%	74%	68%	69%	% יצואני פלפל לרוסיה מסך יצואני הפלפל

## התפלגות יצואני פלפל עונת 2009/10



# מספר מגדלי פלפל – עונת 2009/10 התפלגות לפי טון משווק (יצוא + ש.מ.)



עד 50 טון : 300 מגדלים, 257 מגדלים משווקים ליצוא וגם ש.מ.



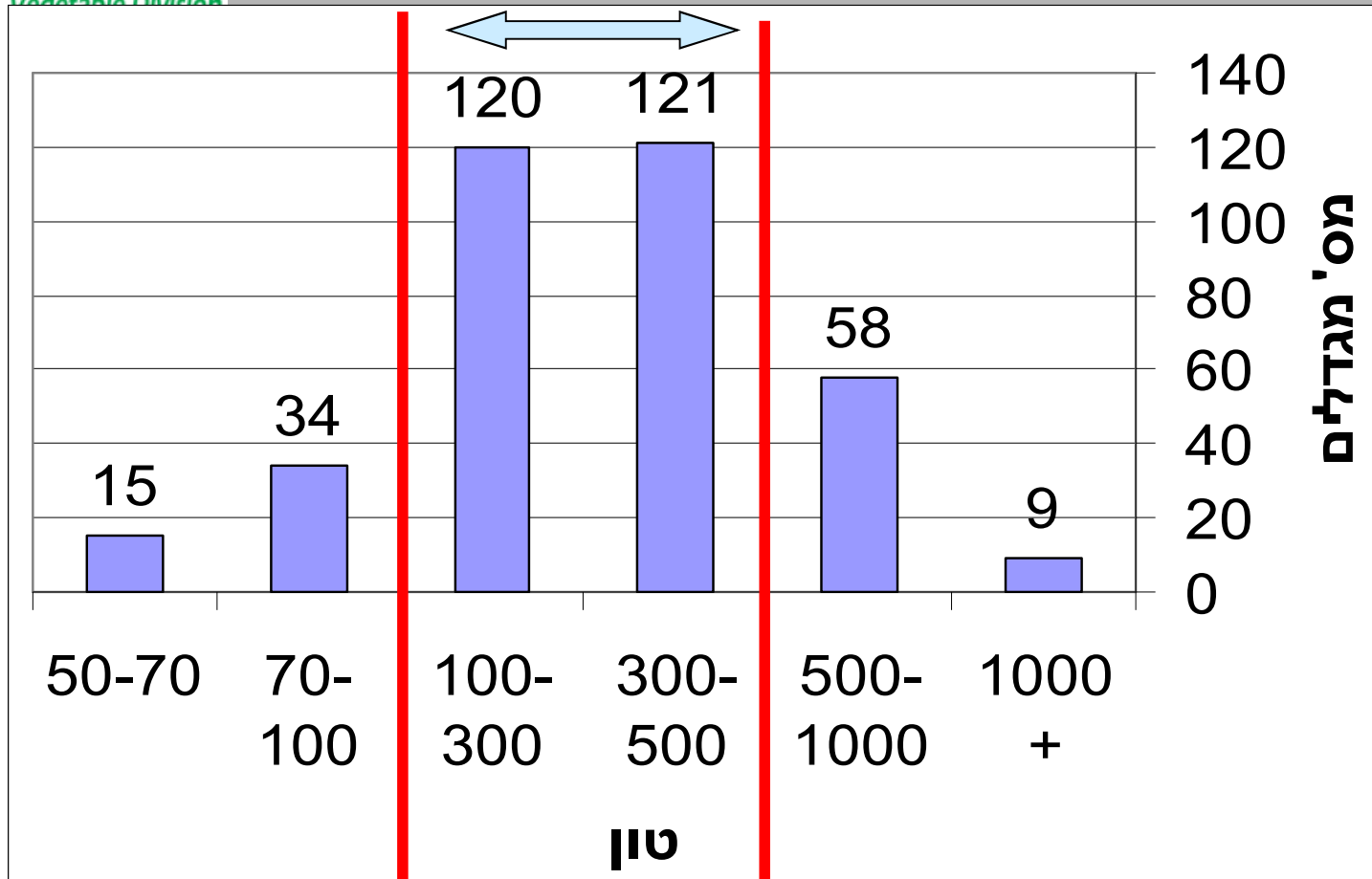
ענף הירקות  
Vegetable Division

# מספר מגדלי פלפל ליצוא – עונת 2009/10



מועצת הצמחים  
המועצה לייצור צמחים ולשיווקם  
The Plants Production and Marketing Board

## התפלגות לפי טון משווק



עד 50 טון : 47  
מגדלים.

סה"כ מגדלי  
יצוא 404  
מגדלים

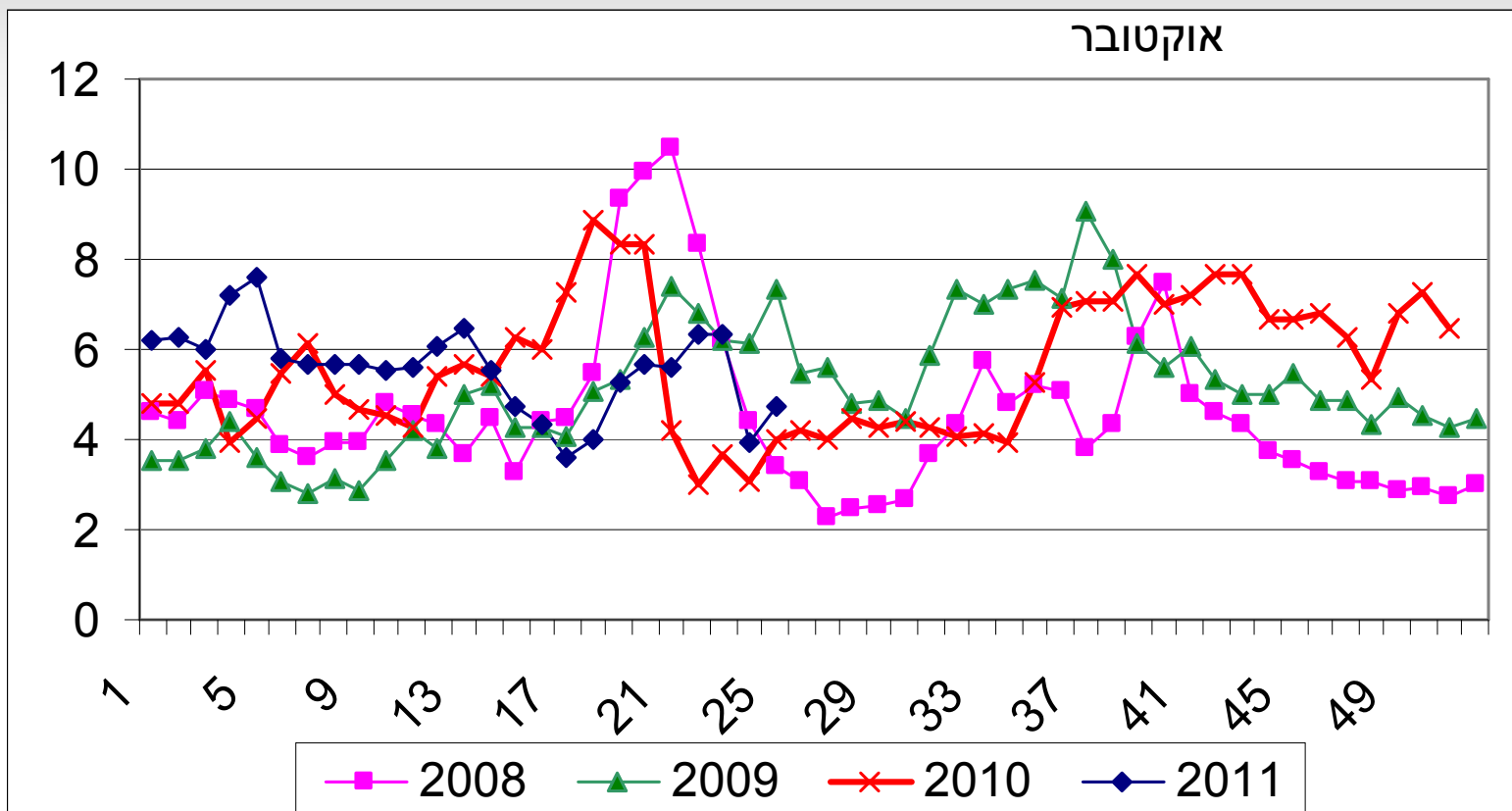
טון	מסך מגדלים	% מסך הכמות
100-500 ערך	241	60%
100-300	71	54%
300-500	18%	36%



# מחירי פלפל אדום סיטוני שבועי שנים 2007-2011 (ש"ל לק"ג)

מאי

אוקטובר

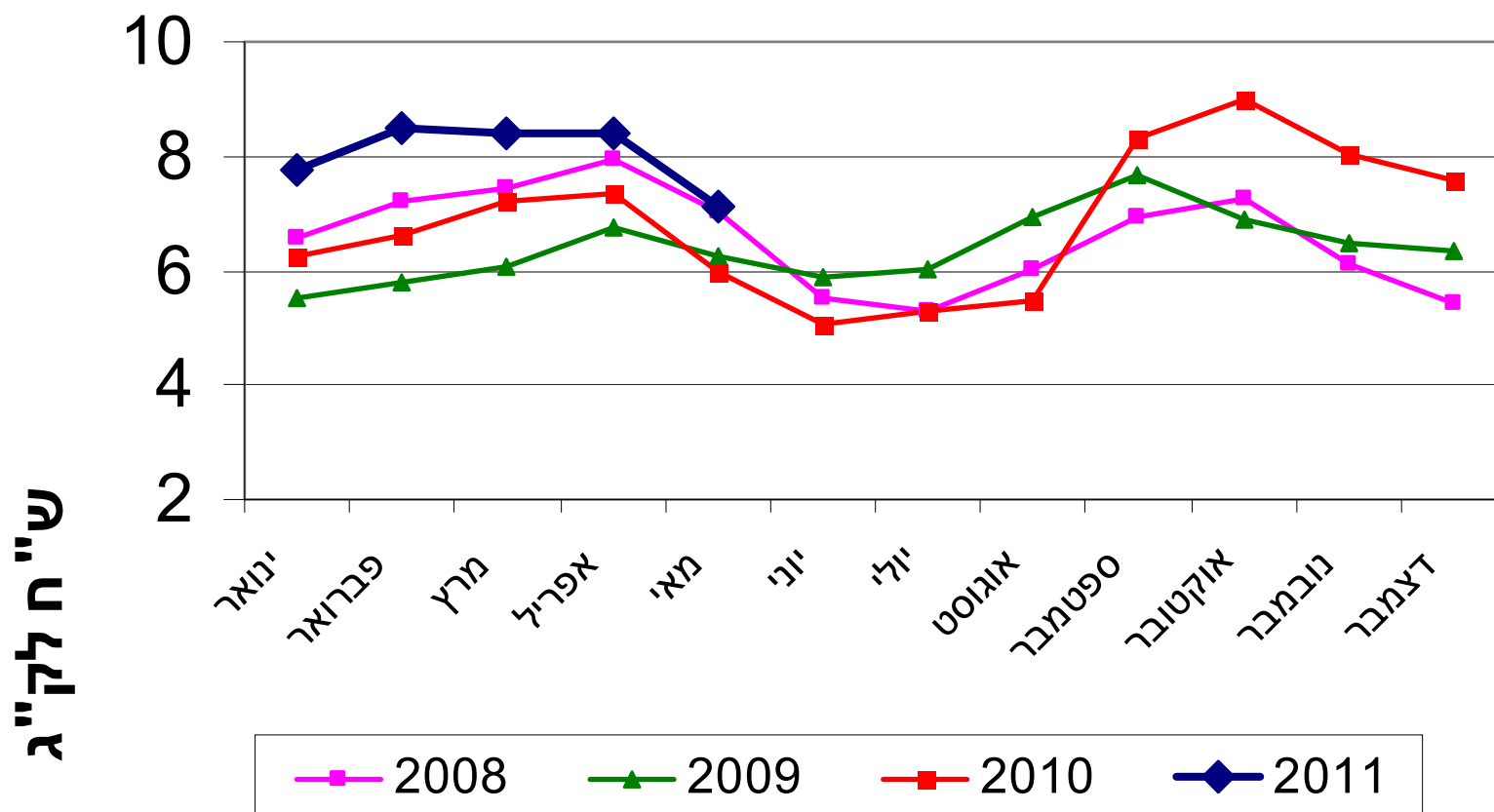


מקור: סקירת מחירים מועצת הצמחים ענף ירקות

שרב בקיץ – עליית מחירים

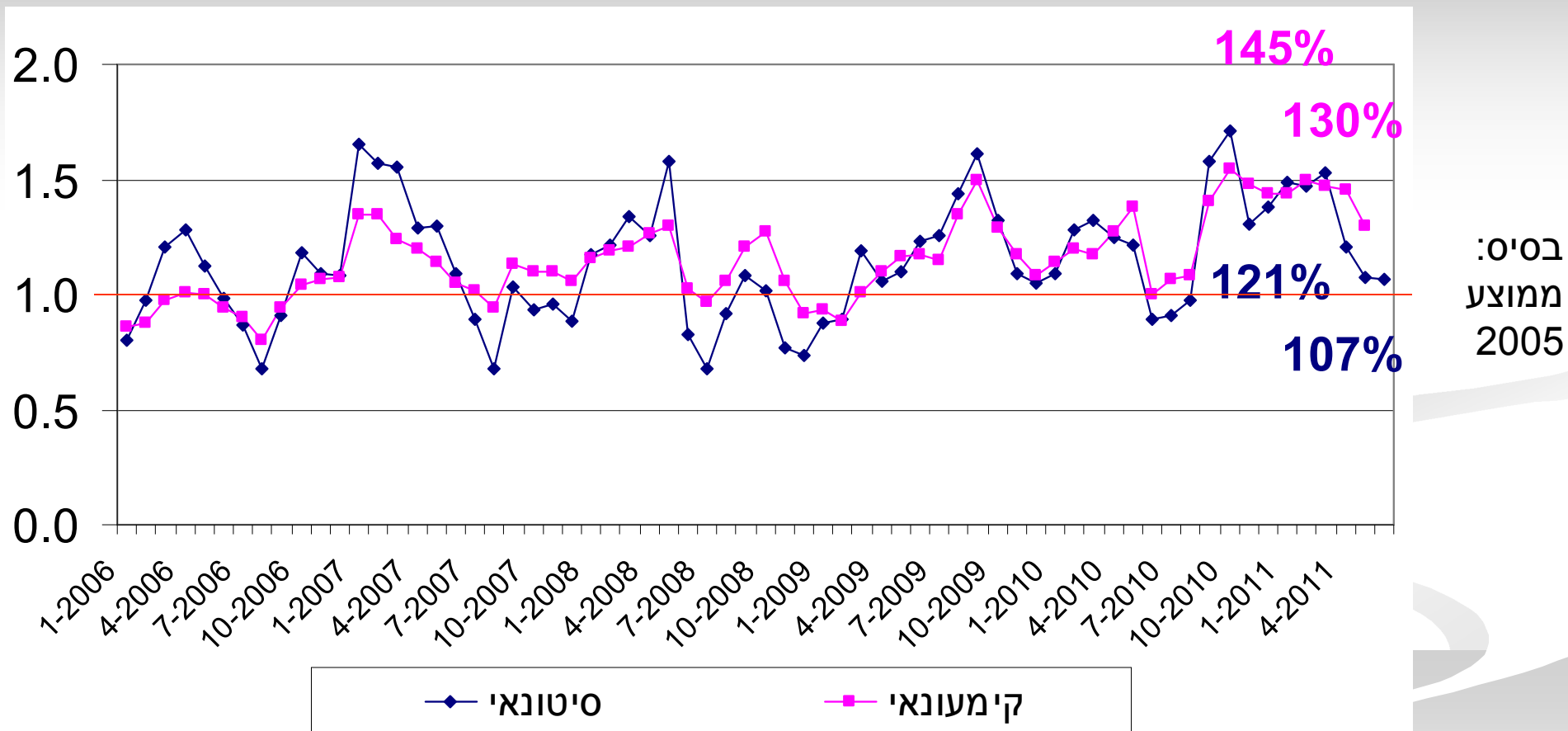
# מחירי פלפל לצרכן שנים 2008-2011

## נ"ל ק"ג



מקור: לשכה מרכזית לסטיסטיקה

# מדד חודשי של מחירי פלפל סיטוני לעומת מדד מחירי פלפל לצרכן 2006-2011



שינוי אפריל מאי -11%



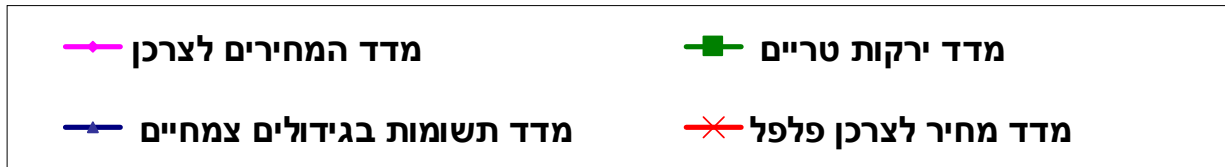
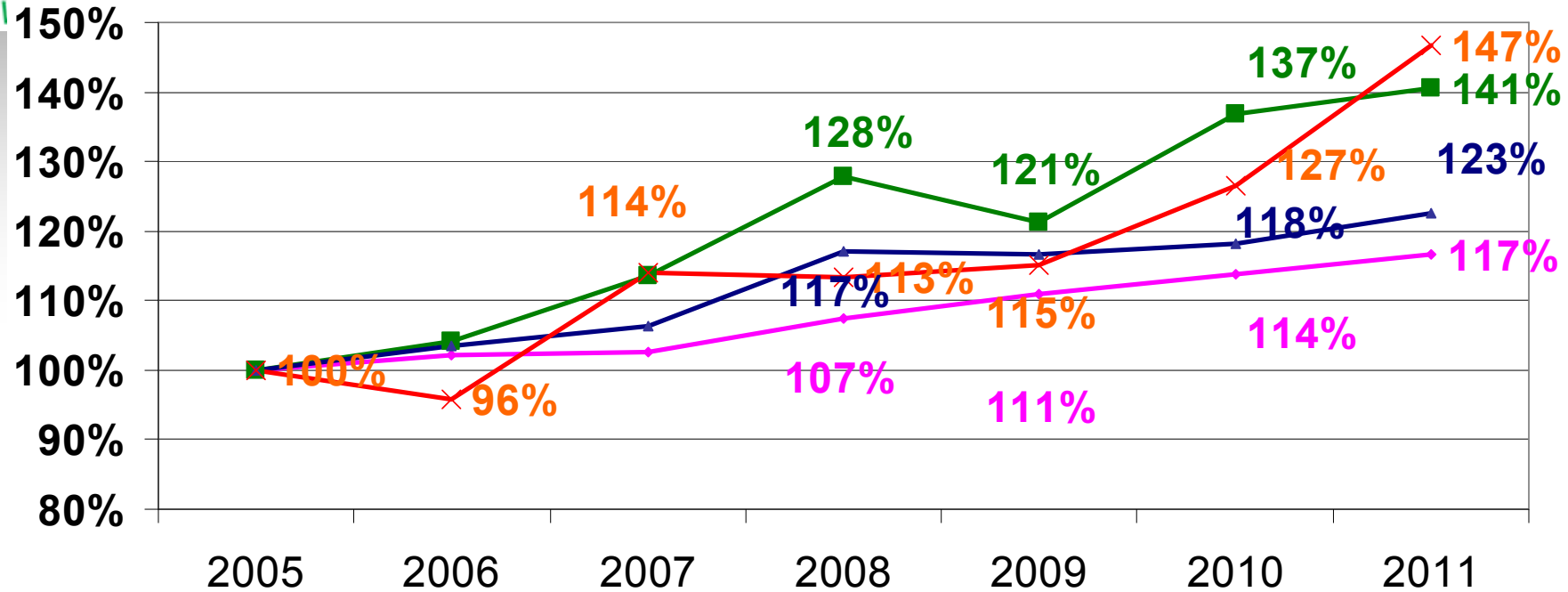
# מדדי מחירים בחקלאות 2005-2011

## ממוצע שנתי



מועצת הצמחים

המועצה ללי  
Marketing Board



מדד מחיר לצרכן פלפל	מדד תשומות בגידולים צמחיים	מדד ירקות טריים	מדד המחירים לצרכן	
10.05%	1.41%	12.96%	2.69%	2009-2010
15.85%	3.78%	2.70%	2.47%	2010-04/2011

% פלפל במדד לצרכן 0.09%, מתוך 1.33% ירקות

% שינוי 2009-2010 <==



מועצת הצמחים  
המועצה לייצור צמחים ולשיווקם  
The Plants Production and Marketing Board



ירקות ב-5 צבעים  
לחיים בריאים



תודה!