

# סיכום פלפל בקעת הירדן 2010-2011

**אורי אדלר**

**מועצת הצמחים**

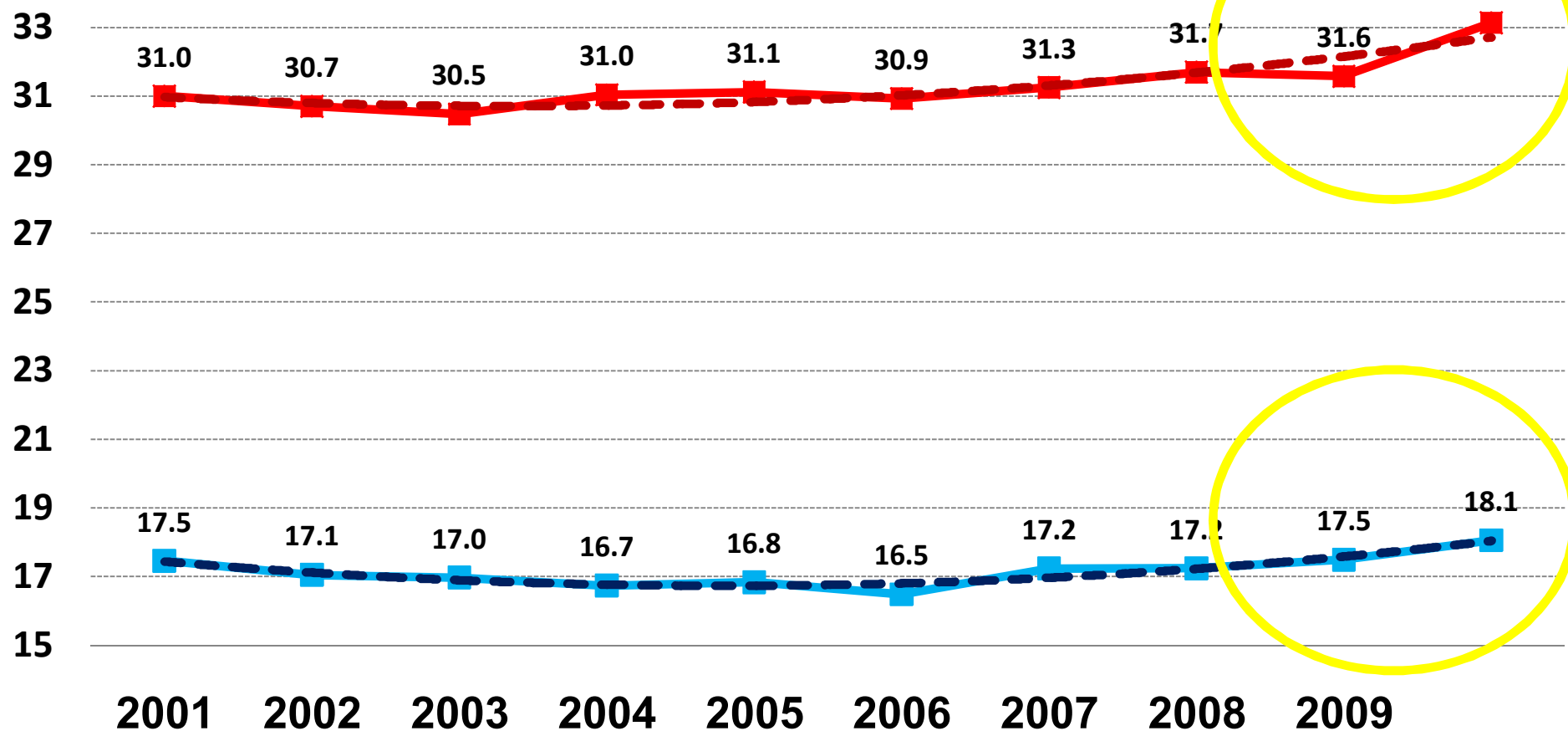
**אקלים – האם מה שהיה הוא שיהיה**

**או אכן קורה משהוא**

- המדע טוען שכדור הארץ מתחמם.
- האם מרגישים זאת גם אצלנו בביקעה.
- האם יש לכך משמעויות על ממשק הגידול.

# טמפרטורת מקסימום ומינימום שנתית ממוצעת

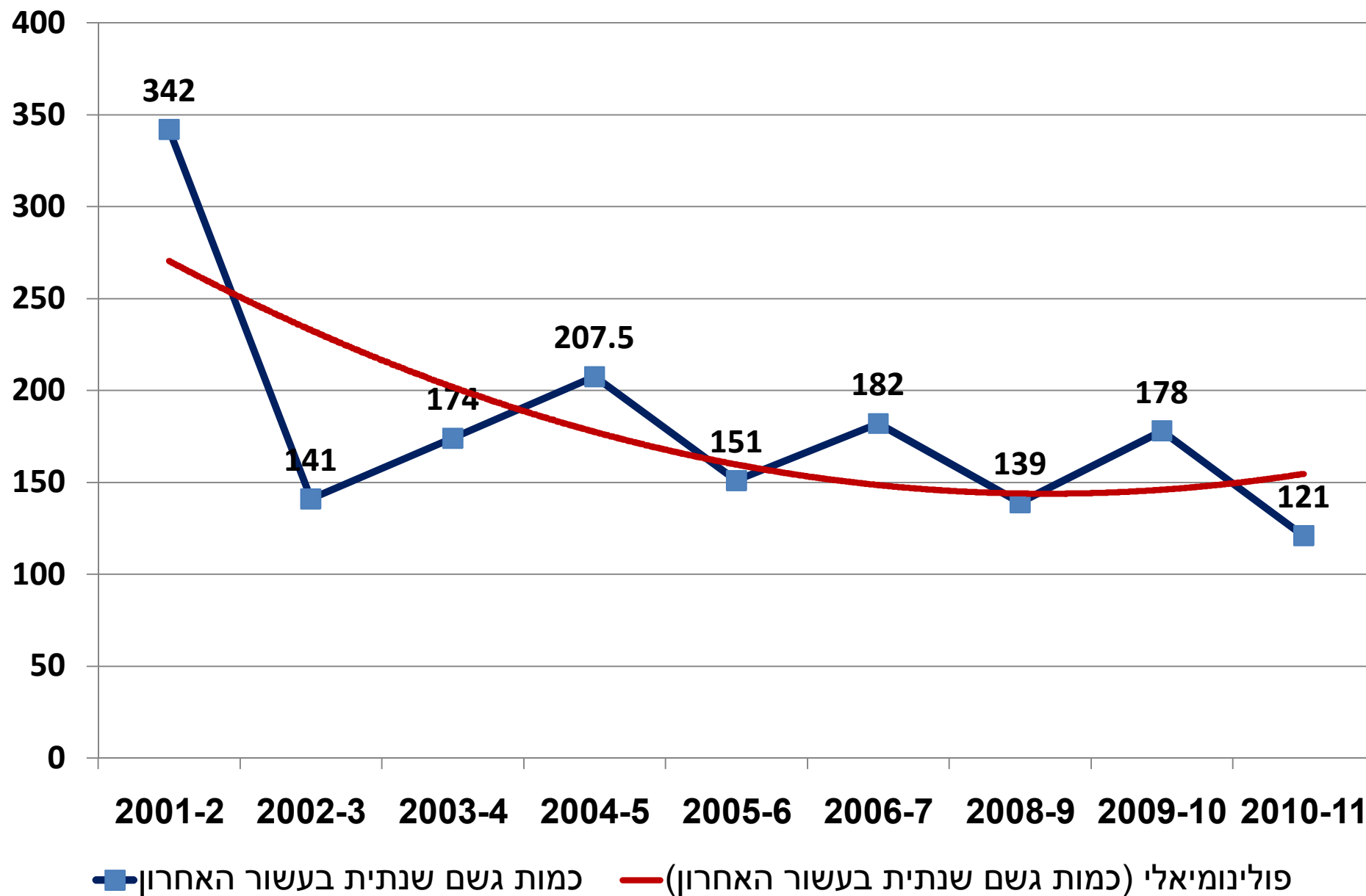
(ממוצע של טמפ' יומיות במעלות צלזיוס)



■ ממוצע שנתי של טמפ' מקסימום (פולינומיאלי)
 ■ ממוצע שנתי של טמפ' מינימום (פולינומיאלי)

# כמות גשם שנתית בעשור האחרון

(מ"מ לעונה)



# למאפייני השנה הנוכחית

## • אקלימי:

- סתיו חם מהרגיל וממושך מהרגיל
- המשך עונה נוח ומאפשר חנטה מאוחרת
- מיעוט גשמים בתחילת העונה בפרט

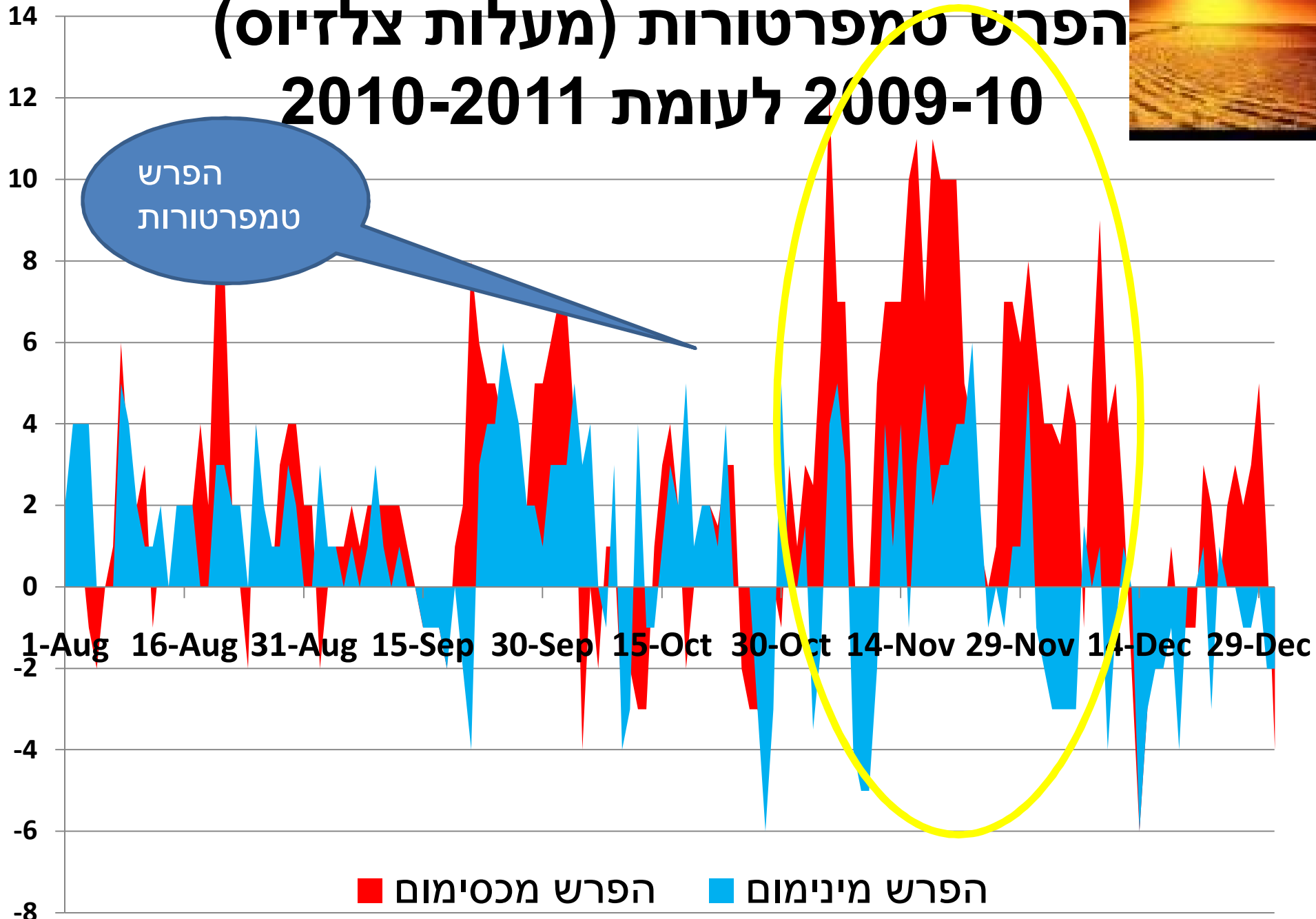
## • גידולי:

- אזעקת הבקטריות
- בעיות חנטה בחום
- מיעוט מחלות ופגעים
- מחירים טובים

# הפרש טמפרטורות (מעלות צלזיוס) 2009-10 לעומת 2010-2011



הפרש  
טמפרטורות

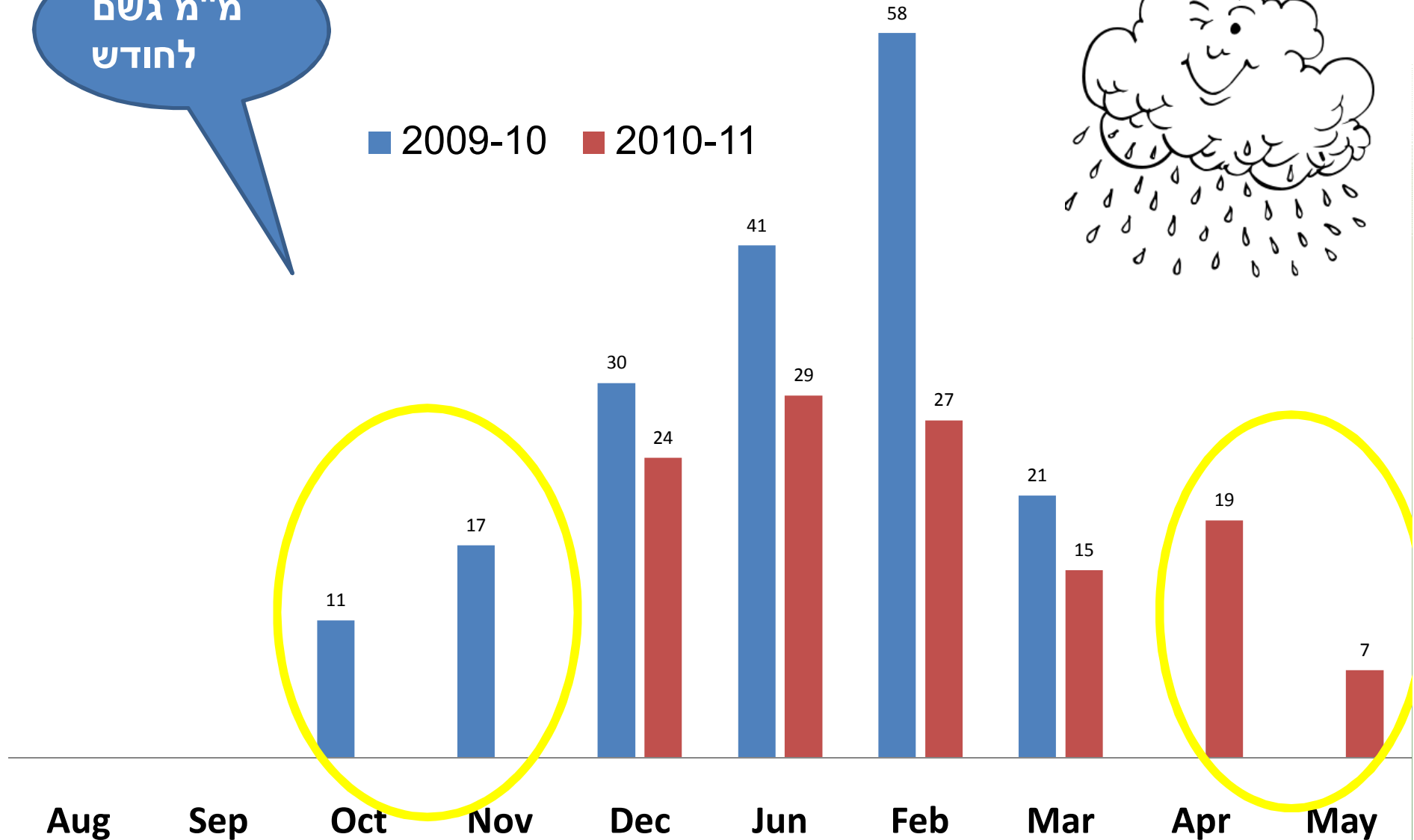


# התפלגות גשמים לפי חודשים 2010-2011 לעומת 2009-2010 )

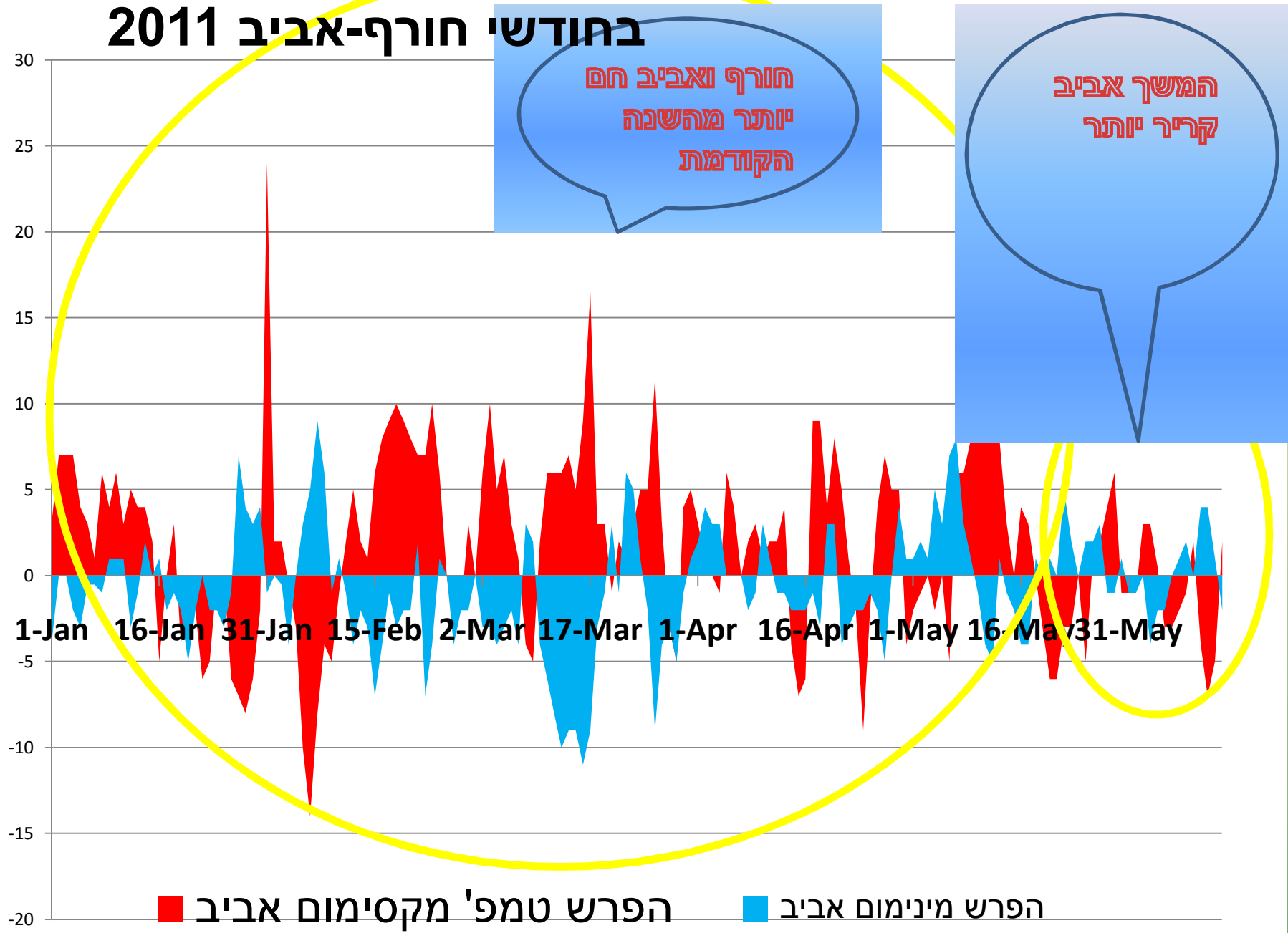
מ"מ גשם  
לחודש



■ 2009-10 ■ 2010-11



# הפרש טמפרטורות מקסימום ומינימום בחודשי חורף-אביב 2011





# הפרשי טמפרטורה

- הרבה יותר חם ביום ובלילה בתקופת אוגוסט עד דצמבר
- גשמים התחילו מאוחר רק בדצמבר אחרי אוקטובר ונובמבר יבשים לחלוטין
- התוצאה מיעוט מחלות תלויות לחות- בוטריטיס
- והמשך חנטה איכותית לכל אורך החורף

# משק ייטב לדוגמא

- שיטות גידול:

- חממות 2X שתילה 16-20 לאוגוסט.
- בתי רשת גבוהים- הסבה מבננות שתילה בשבוע הראשון של אוגוסט.
- בתי רשת נמוכים שתילה שבוע הראשון של אוגוסט.

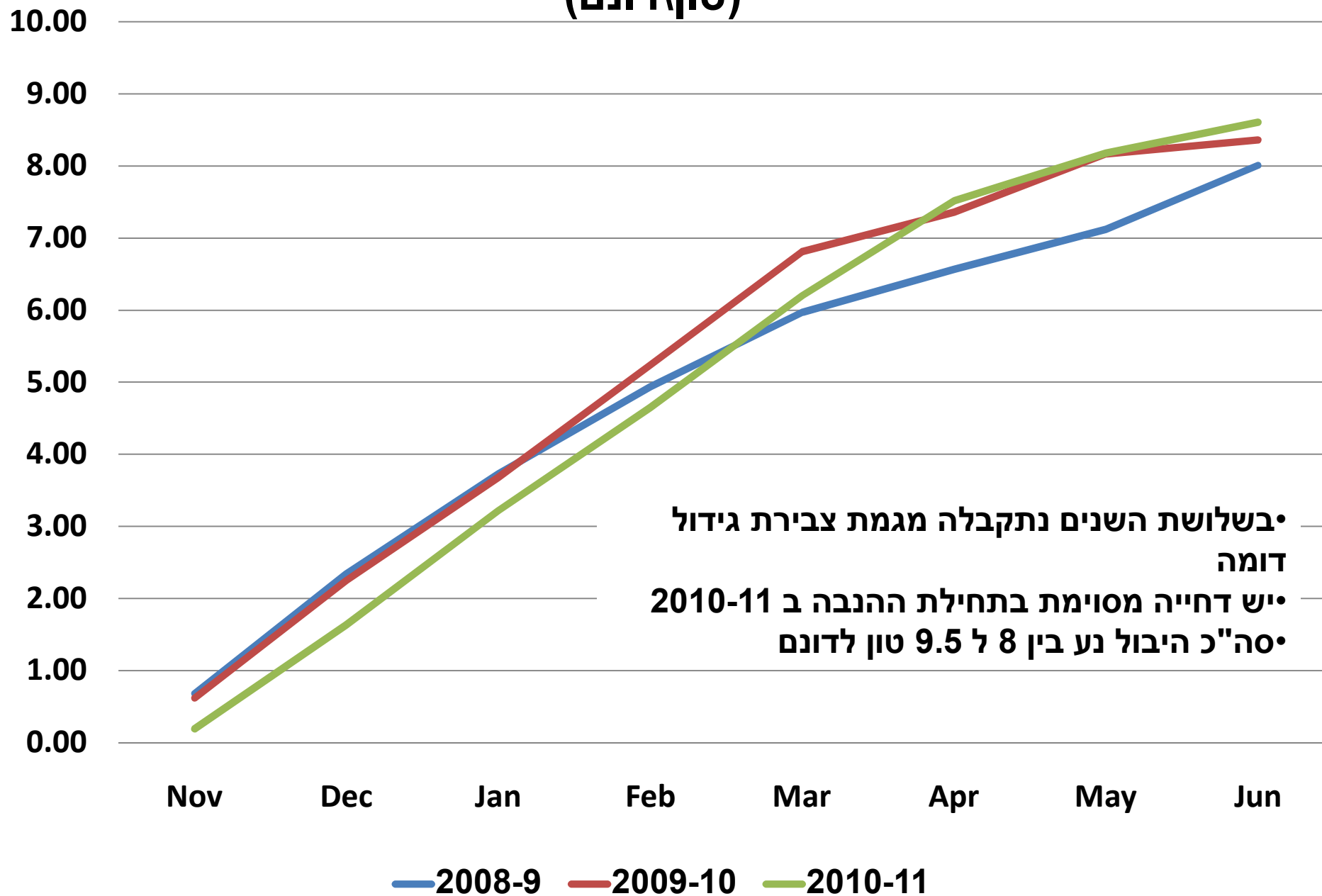
# מבנה משק פלפל של קיבוץ ייטב 2010-11

שטח (דונם)	חממה	בית רשת גבוה	בית רשת נמוך	שיטת גידול
				זן
5		1-6/ Aug		7158
5.5				בנג'י
15		1-6/Aug		7158
7		1-6/Aug		עתיר
7		1-6/Aug		עתיר
7		1-6/Aug		עתיר
15	16-20/Aug			ורגסה
15	16-20/Aug			לירי
76.5				סה"כ

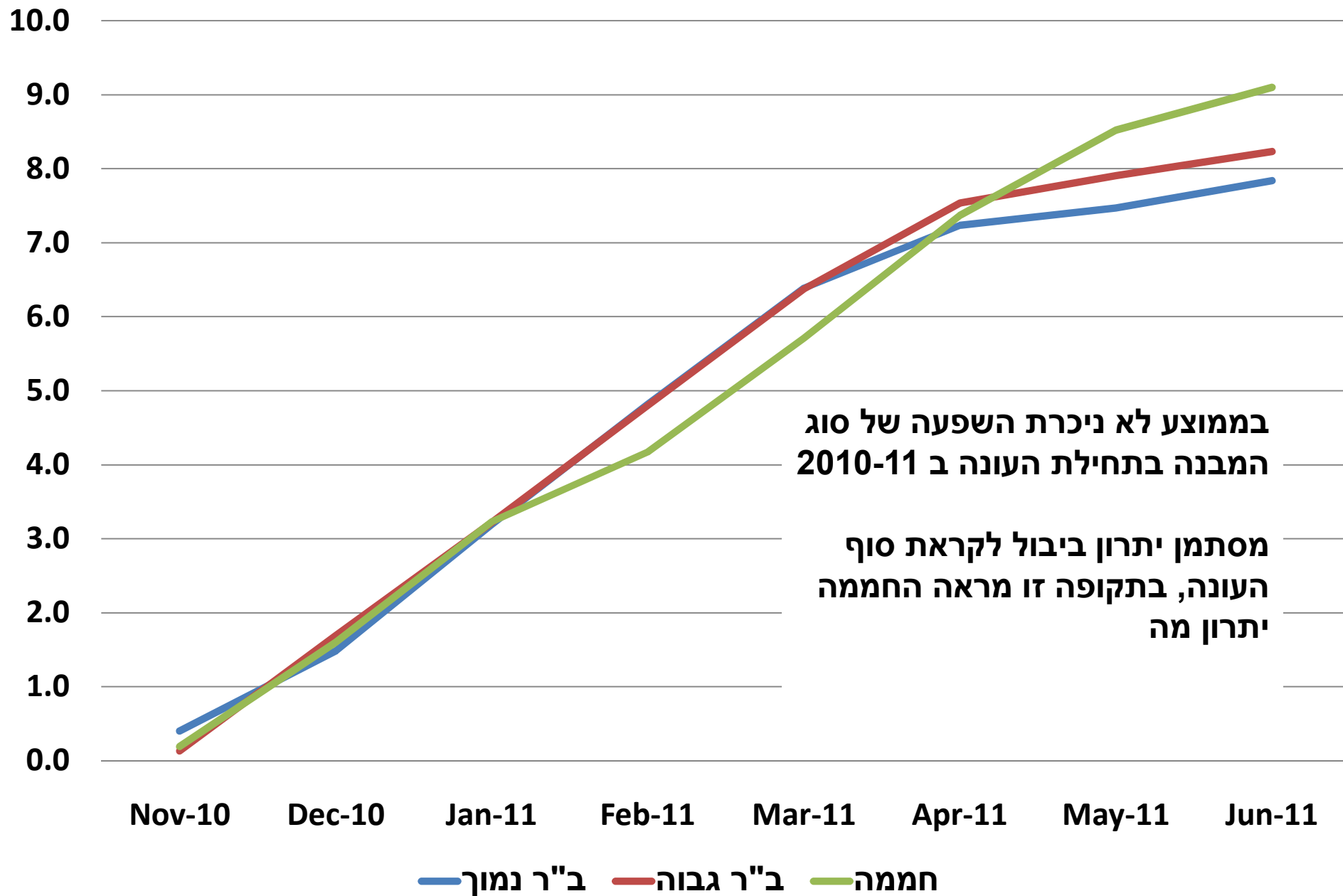
## י"טב 2008-2011

- נתקבלו נתוני יבול מפורטים שנאספו על ידי דני רכז הפלפל בנאמנות.
- בגרפים הבאים ננסה לעמוד על משמעות ההבדלים בין הטכנולוגיות ובין העונות על גידול הפלפל בבקעת הירדן.
- נתוני יבול נתקבלו כמספר ארגזים, משקל ארגז ממוצע 9 ק"ג
- לא נעשתה הפרדה בין הזנים והמבנים בבית האריזה ולכן אין נתוני איכות.

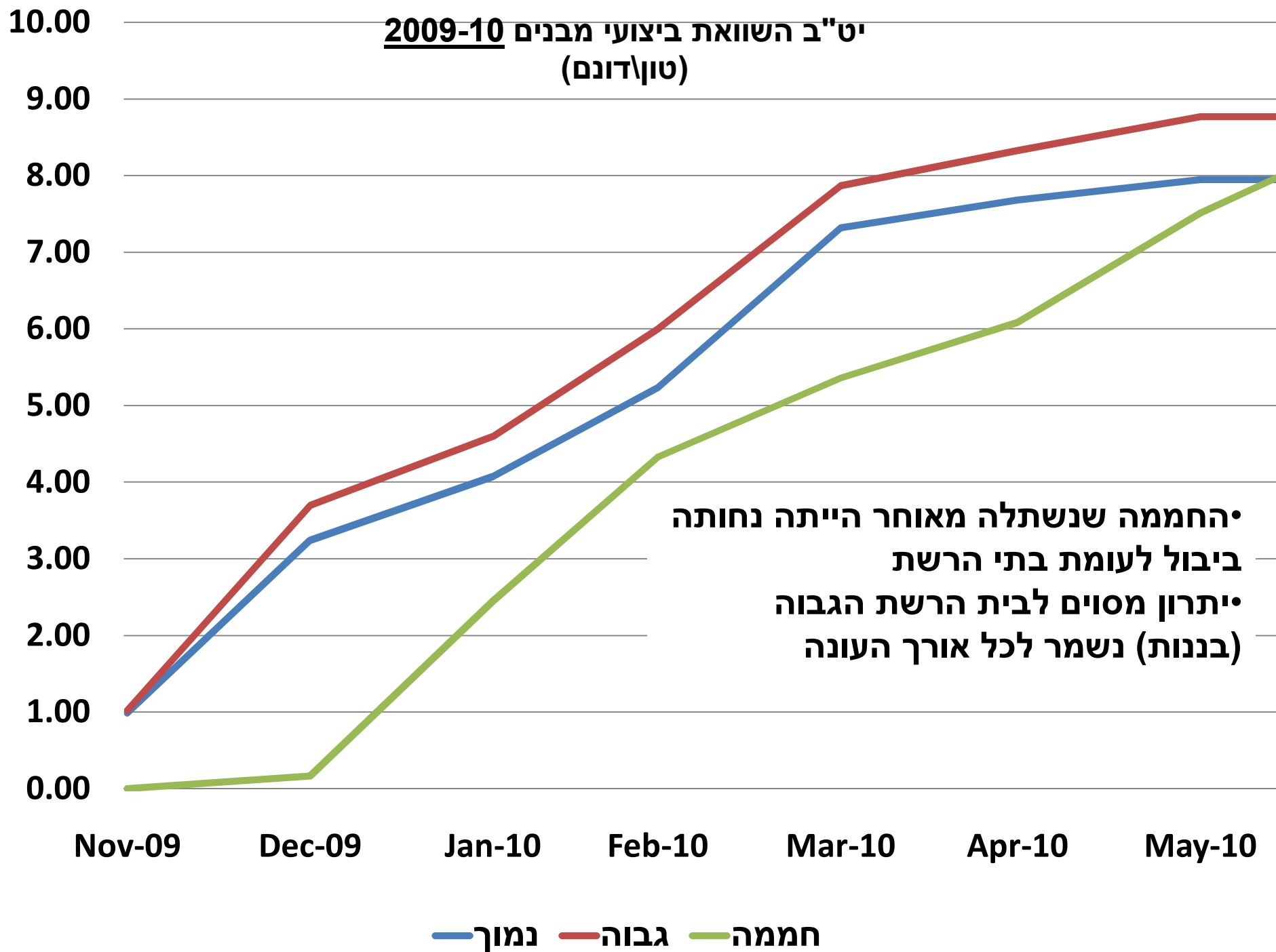
# יט"ב יבול ממוצע לדונם לכלל השטח לפי עונות (טון\דונם)



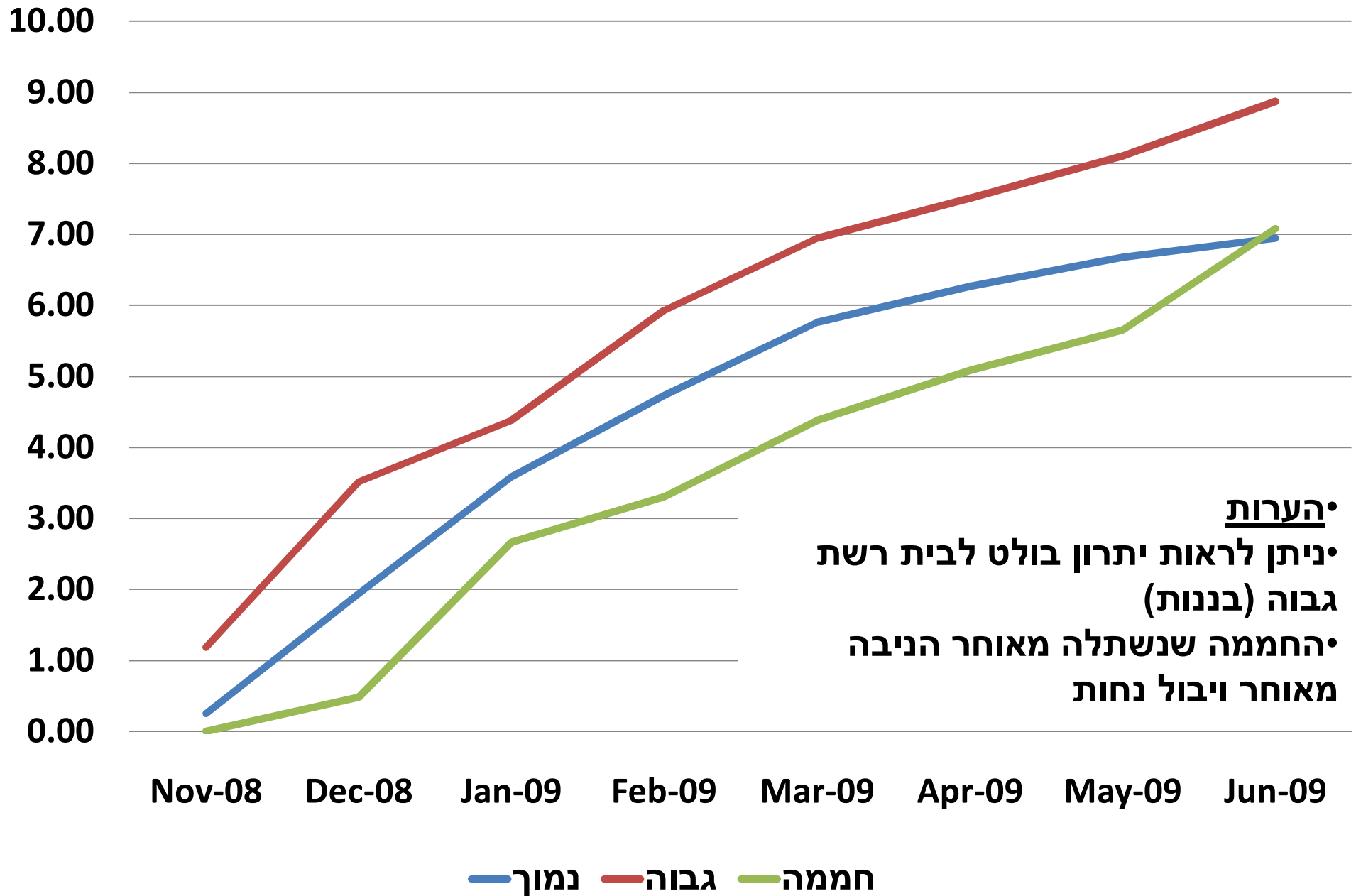
**יט"ב, יבול השוואת הצטברות יבול בין סוגי מבנים 2010-11  
(טון לדונם)**



**יט"ב השוואת ביצועי מבנים 2009-10**  
(טון/דונם)



יט"ב 2008-9 השוואת בין ביצועי מבנים  
(טון/דונם)

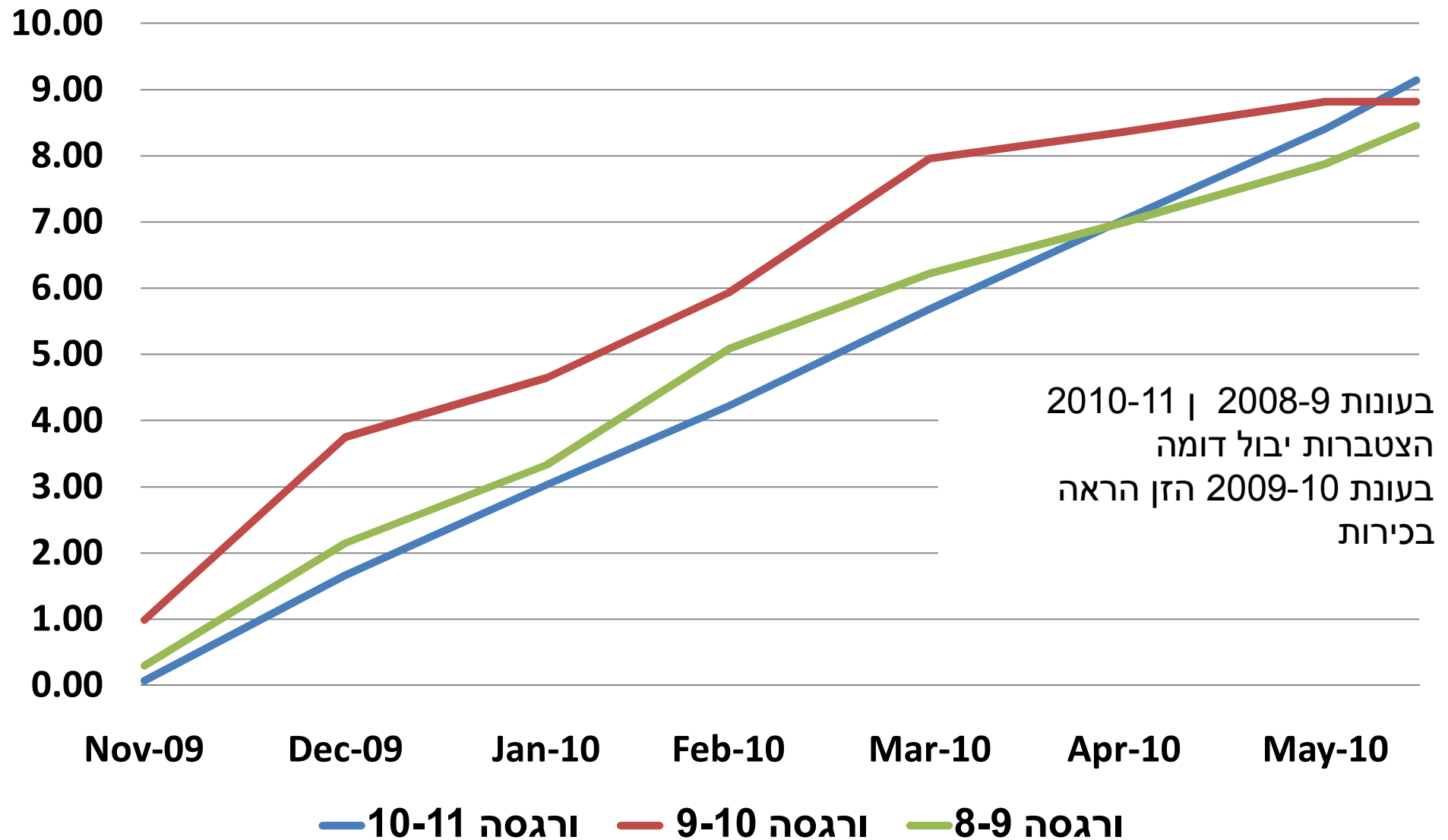




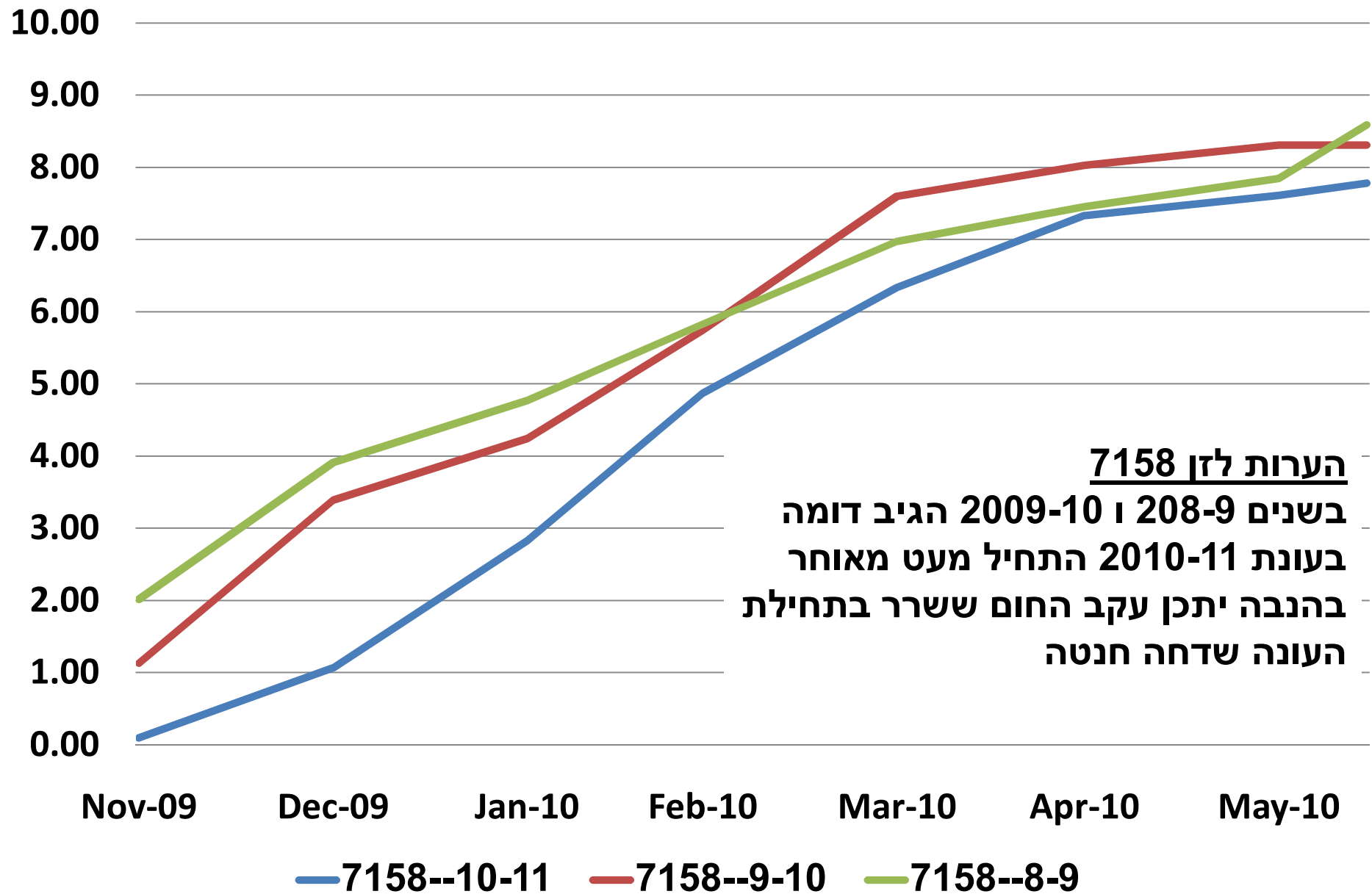
# מסקנות מבנים

- מבחינת יבול בלבד - החממות נמצאו נחותות לעומת בתי הרשת (וזאת מבלי לבדוק איכות תוצרת ועלות השקעה בתשתית).
- יתרון מה ביבול לבתי הרשת הגבוהים
- יש לזכור כי בשנים שונות גודלו זנים שונים ויתכן שהשינויים בזנים עיוותו את התוצאות ולכן יש לקחת את התוצאות שהוצגו בזהירות מתבקשת.

יט"ב, יבול מצטבר של זן הפלפל ורגסה בעונות 2010-11, 2009-10, 2008-9  
(טון לדונם)



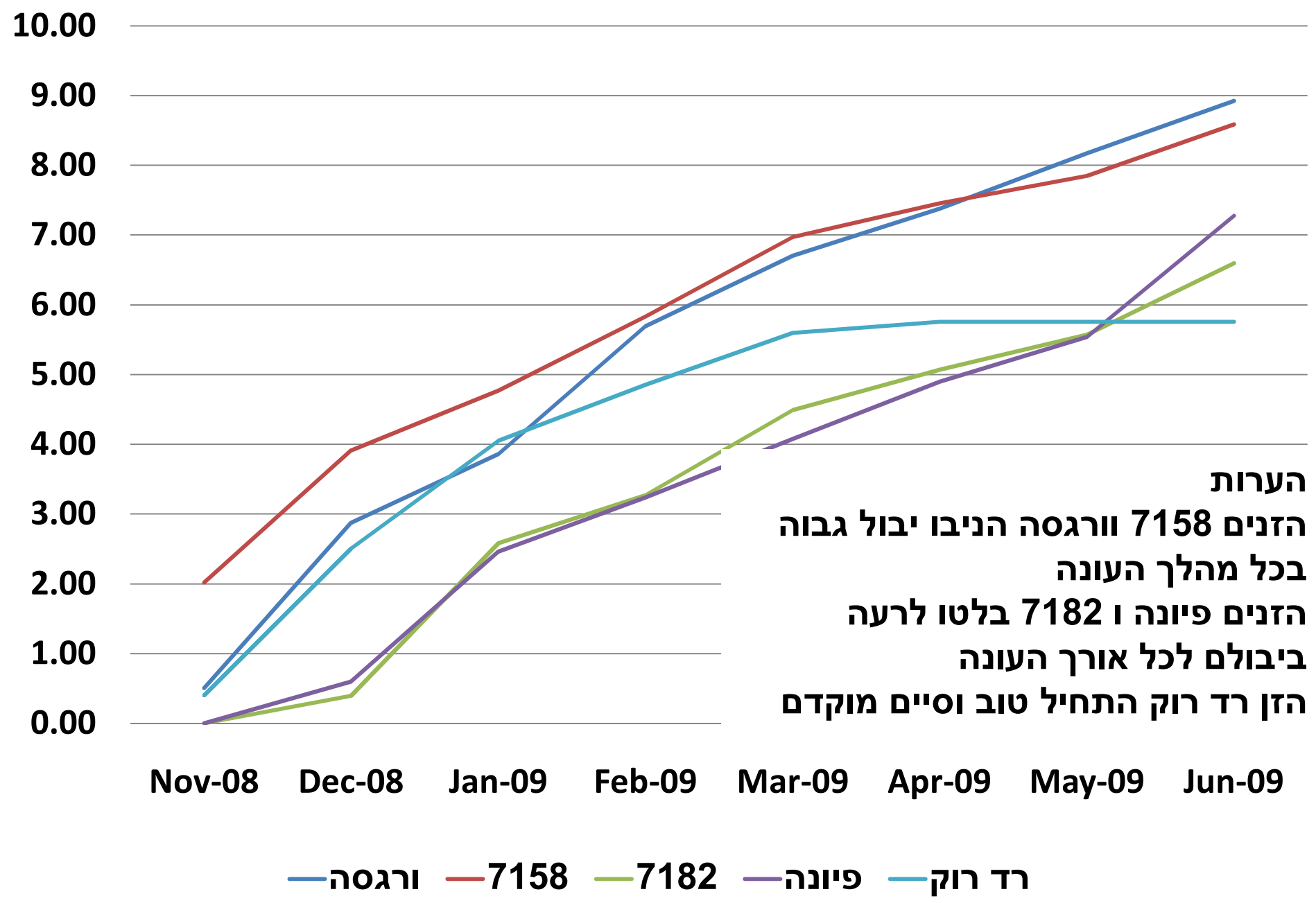
**יט"ב יבול מצטבר בזן 7158 בעונות 2008-9, 2009-10,  
2010-11 בטון לדונם**



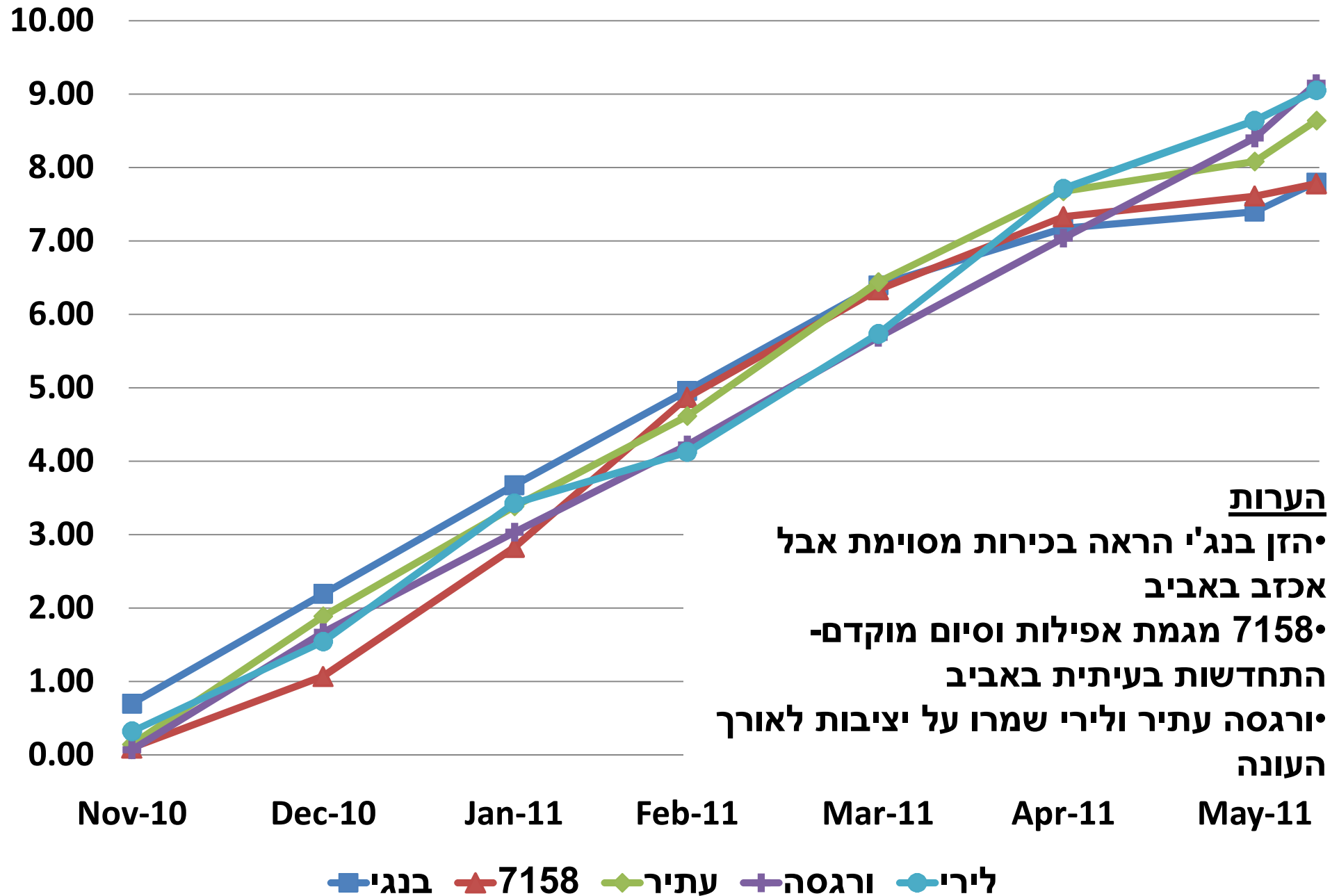
# זנים

- בוצעו השואות בין העונות בזנים שגודלו בכל העונות
- ובכל עונה הושאו בזנים ( תוך התעלמות מטכנולוגית הגידול)

# יט"ב: צבירת יבולי הזנים שגודלו ב 2008-9 (טון לדונם)



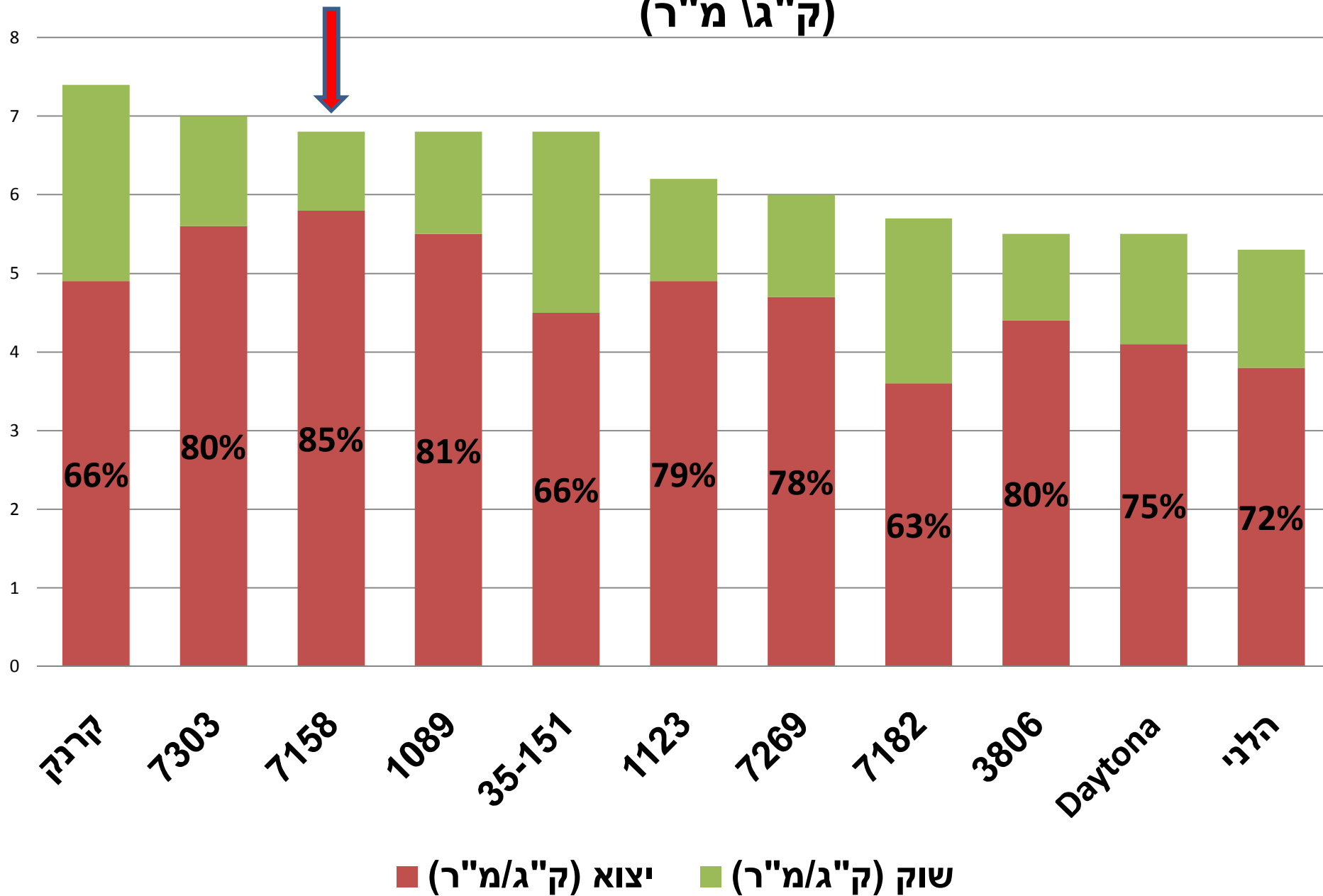
# יט"ב: יבול זנים מצטבר 2010-2011 (טון לדונם)



# איכות

- אחד המדדים העיקריים לבחירת זנים היא האיכות שכוללת איכות הפרי בשדה וחיי המדף שלו בעיקר למגדלים ליצוא.
- במשקים קשה לקבל נתוני איכות מסודרים ולרוב מערבבים בין זנים בכניסה לבית האריזה
- המקור העיקרי לנתוני איכות הם מבחני הזנים בתחנת הניסיונות
- בתחנה כל זן עובר מיון מדוקדק ובדיקת השהיה בתנאים מבוקרים
- בדו"ח נתוני איכות מפורטים בגרפים מצורף רק אחוז היצוא

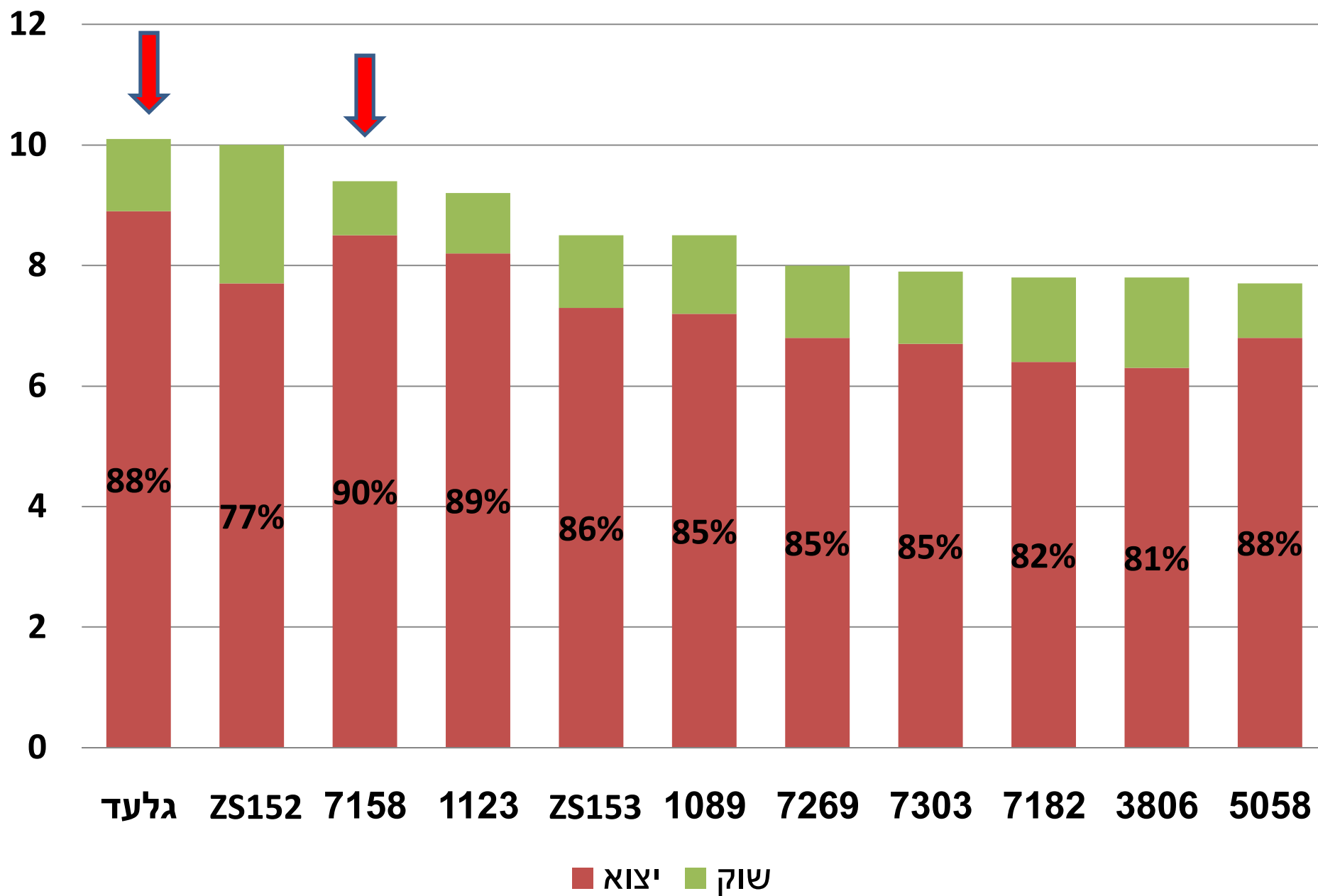
## מבחן זני פלפל אדומים - בית רשתת 11-2010 (ק"ג מ"ר)





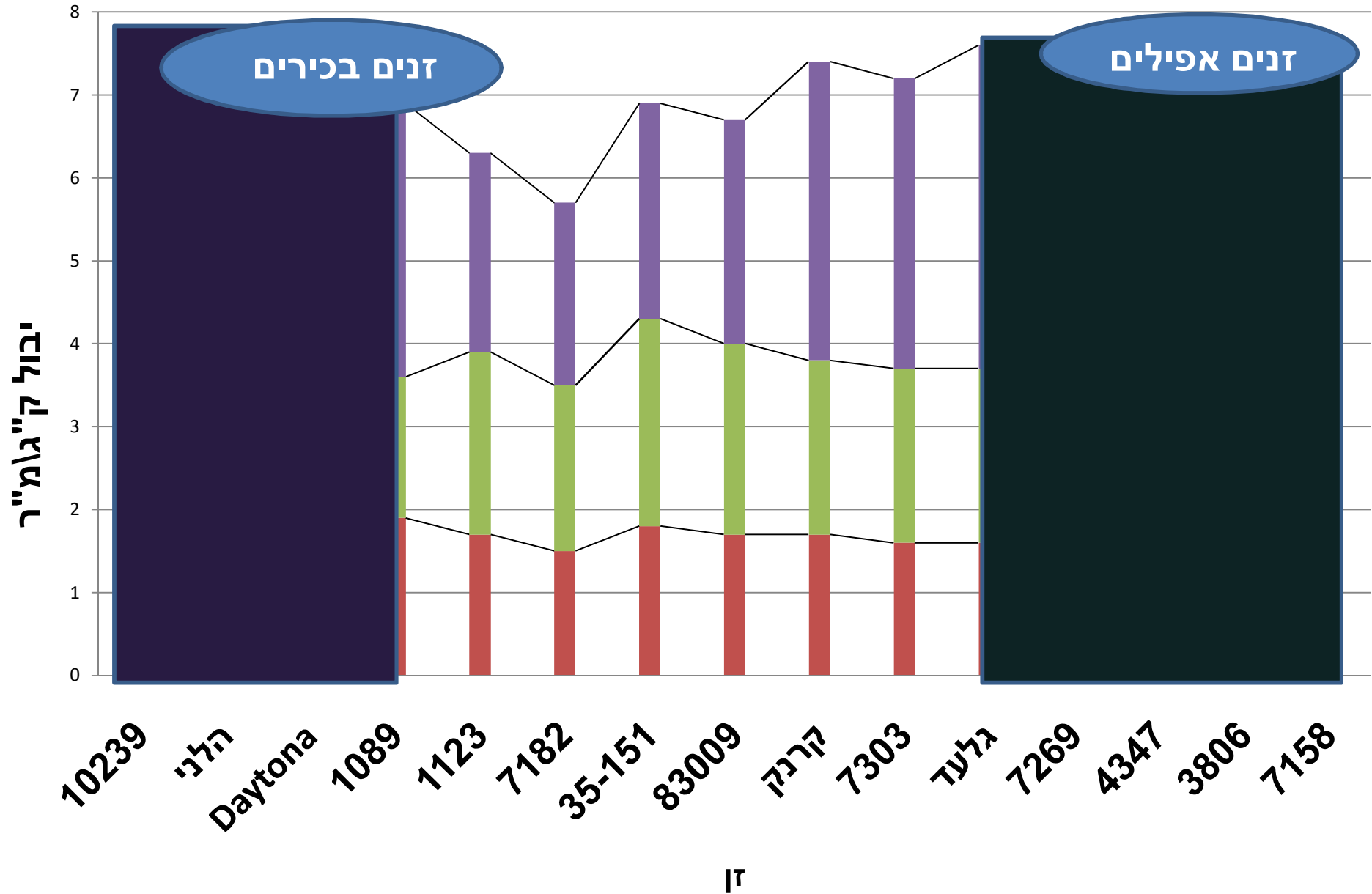
# מבחן זני פלפל בית רשת 2010-11

(יבול כללי ק"גמ"ר)



# התפלגות יבול זני פלפל במהלך העונה (בית רשת)

מרץ אפריל    ינואר- פברואר    נובמבר דצמבר



# לסיכום

